



# Office Polynésien de l'Habitat

## FARIIPITI

Construction de 25 logements  
- Commune de Papeete -

# [ SITUATION ]

L'emprise foncière, d'une superficie de 1 189 m<sup>2</sup>, appartient à l'OPH depuis 2010.

Le terrain est situé à Papeete, en bord du Cours de l'union sacrée, à côté de la station-service Total.





# Présentation technique

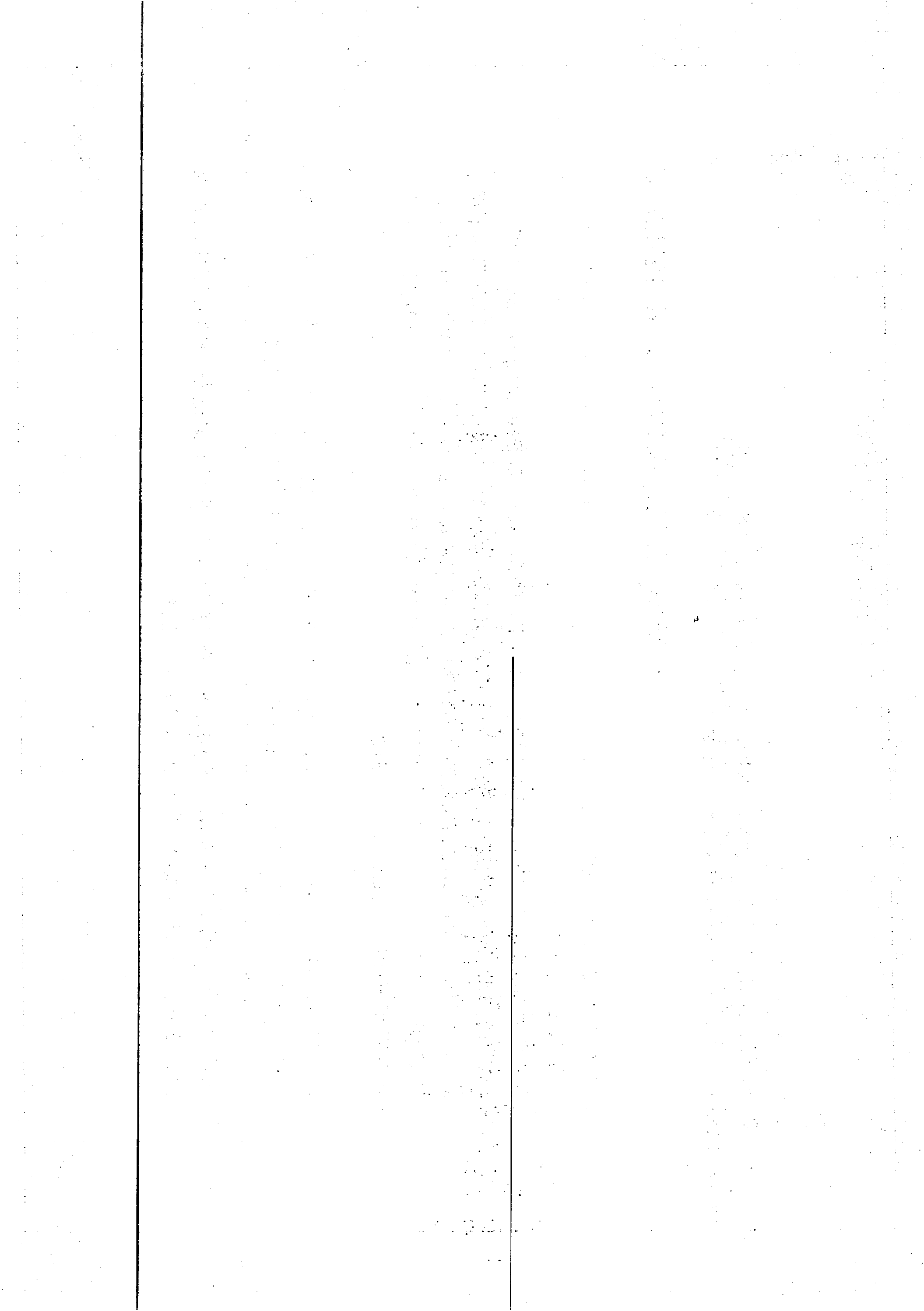
## LE DESCRIPTIF TECHNIQUE GENERAL

L'immeuble à réaliser comporte 5 étages, et est abrité par une toiture-terrasse.

- Le rez-de-chaussée abrite des emplacements de parking, la station d'épuration des eaux usées, le local poubelles et des locaux techniques.
- Les étages supérieurs abritent les 25 logements (5 F2, 10 F3, 10 F4), ainsi qu'un local associatif. Un ascenseur dessert les différents niveaux, en complément des escaliers.

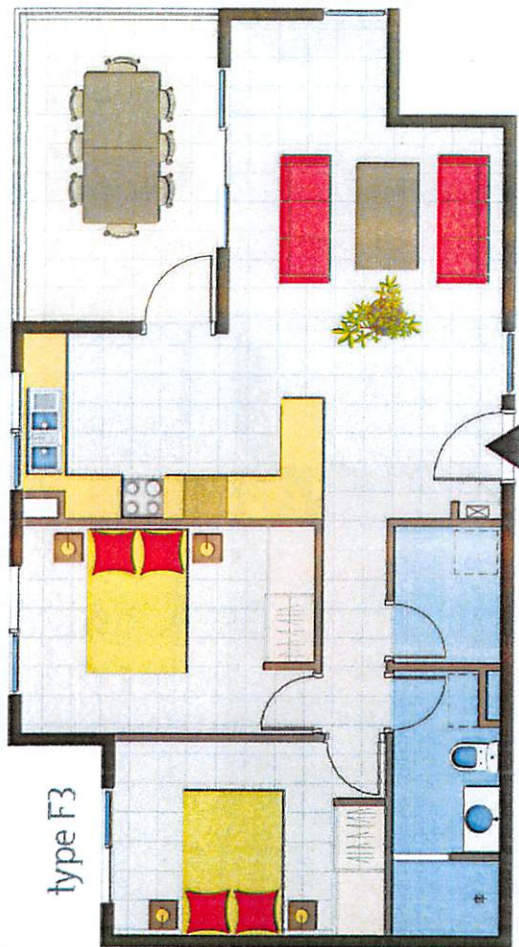
Les zones de terrain non occupées par l'immeuble, sont traitées avec des dalles gazon, permettant le parking et la circulation automobile.

Tous les logements sont desservis en eau chaude solaire; les chauffe-eau solaire étant placés sur la toiture-terrasse.

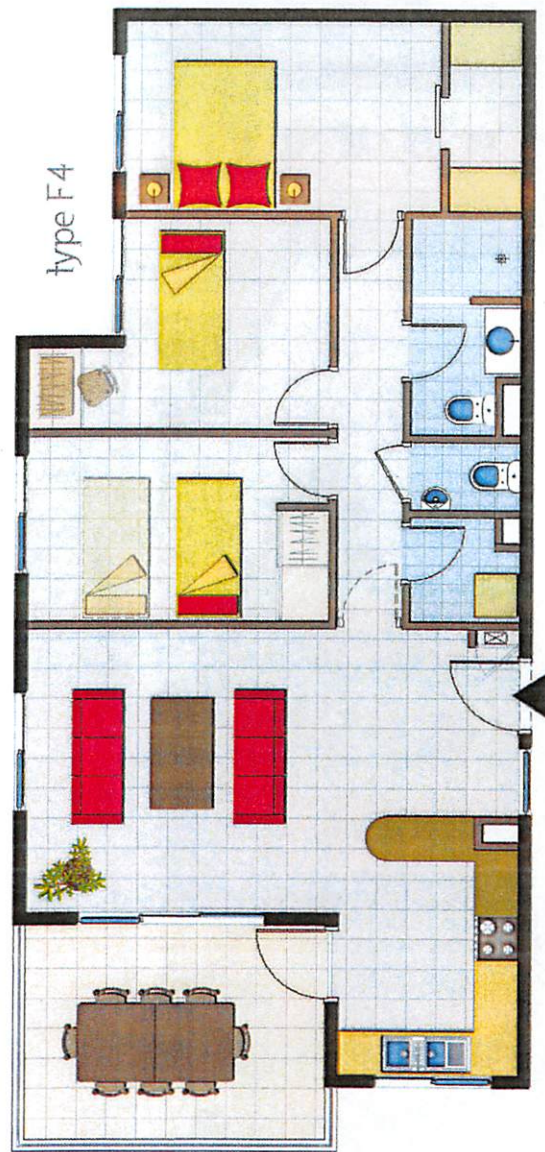




type F2



type F3



type F4

Commune de Papeete  
PROJET OPH / FARIPITI

Maître d'ouvrage / OPH  
Maître d'oeuvre / Nicolas Paoli  
Groupement Paoli / Atelier 3 / CIEC

PAOLI ARCHITECTE

Appartements type F2 / F3 / F4 // Présentation du 19 01 2016

AI





Commune de Papete  
PROJET OPH / FARIIPITI



Maître d'ouvrage / OEH  
Maître d'oeuvre / Nicolas Paoli  
Groupement Paoli / Atelier 3 / CIEC

PAOLI ARCHITECTE

Perspectives extérieures // Présentation du 19 01 2016

AI