

Public et conditions d'accès

Ce certificat s'adresse à tout public titulaire d'un baccalauréat ou d'un diplôme admis en équivalence ou bénéficiaire d'une validation des acquis, souhaitant se spécialiser dans les domaines de la cartographie, géographie, aménagement du territoire, urbanisme, architecture, environnement...

Organisation pédagogique

Cours du soir et/ou les samedis matins.
Utilisation de logiciels informatiques issus de l'Open Source.

Responsable pédagogique

Anthony TCHEKEMIAN
Maître de conférences
Géographie & Aménagement du territoire
Université de la Polynésie Française

Lieu de formation

Campus d'Outumaoro
Université de la Polynésie française

Durée

80 heures

Frais de formation

Prestation complète (6 UE) donnant droit à la délivrance du certificat d'université : 95 000 F CFP.

Renseignements et inscription

Service de la formation continue (FORCO)
Bâtiment A.
Entrée face à la bibliothèque universitaire.

Horaires d'ouverture :

Du lundi au vendredi.
De 08h30 à 12h et de 13h30 à 17h.

Informations :

Courriel : formation-continue@upf.pf
Tél. : (+689) 40 80 38 77
Fax : (+689) 40 80 39 77
Site : <http://www.upf.pf/Service-de-la-formation-continue.html>

Adresse :

Université de la Polynésie Française
B.P. 6570 - 98702 Faa'a – Tahiti



Conception et réalisation : A. Tchékémian



Service de la Formation continue

CERTIFICAT

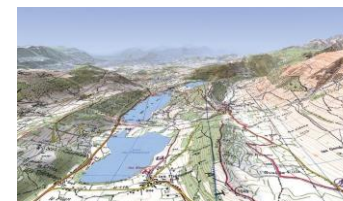
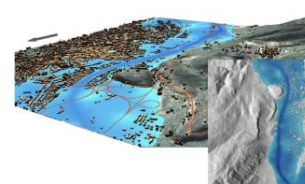
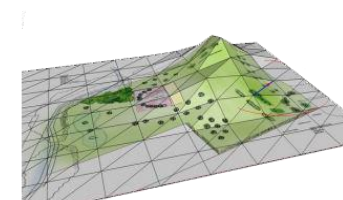
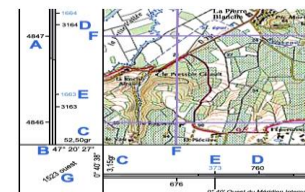
UNIVERSITAIRE

**Cartographie et systèmes
d'information géographique**

Passez de la 2D à la 3D !

Savoir lire et comprendre les cartes
topographiques en deux dimensions (2D)

Concevoir et modéliser des données à partir
d'un fond topographique en trois dimensions (3D)

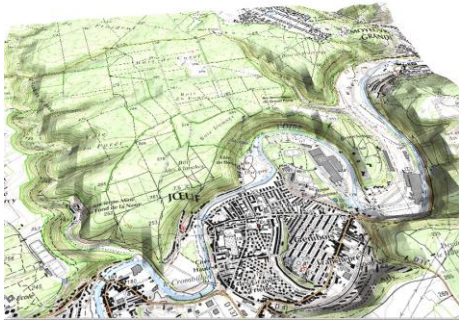


UE 1. Explication de cartes topographiques (21h)

Lire, comprendre et commenter des cartes topographiques.

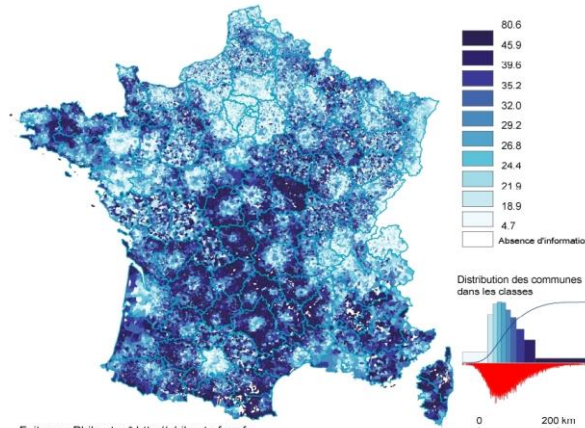
Réaliser des croquis simples pour appuyer un commentaire de carte.

Apprendre à croiser les cartes avec d'autres documents.



UE 3. Philcarto (6h)

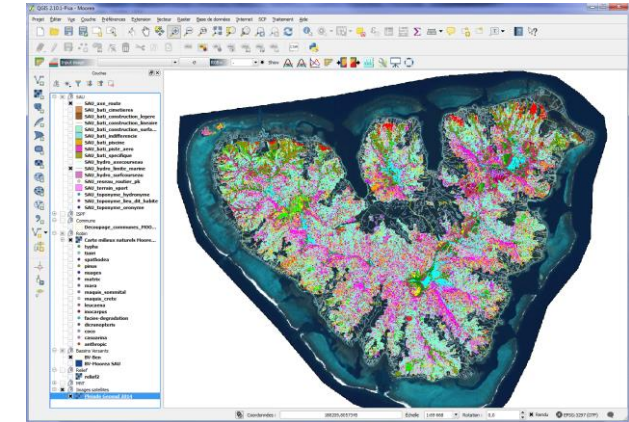
Représenter graphiquement des éléments localisés dans un territoire et étudier leurs caractéristiques.



Fait avec Philcarto * <http://philcarto.free.fr>
Fond de carte IGN
Données DGFP : www.impots.gouv.fr

UE 5. Télédétection (15h)

Télédétection des données satellites, traitements d'images raster et classification, géolocalisation GPS, QGIS.



UE 2. Langage de la carte (20h)

Apprendre à élaborer une carte manuellement.

Comprendre comment créer une carte à partir de données.

Apprendre l'utilisation des figurés en respectant certains codes (habits de la carte).

Les variables visuelles selon l'implantation et la nature des données

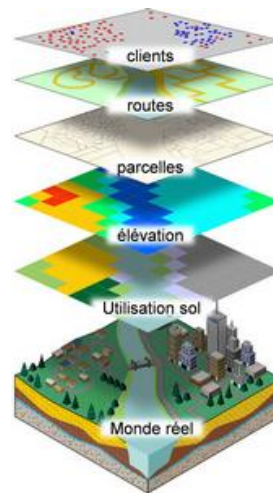
Type d'implantation	Nature des données							
	Qualitative				Quantitative			
	Nominale		Ordinale		Relative		Absolue	
Ponctuelle	Forme	Couleur	Taille	Valeur	Valeur	Couleur	Texture	Taille
	★▲	▲▲▲	■	●●●	■	●	○	●
Linéaire	Couleur	Taille	Valeur	Couleur	Valeur	Couleur	Taille	
	—	—	—	—	—	—	—	—
Zonale	Couleur	Texture	Valeur	Couleur	Valeur	Couleur	Taille	Points comptables
	■	■	■	■	■	■	■	●

UE 4. Introduction aux SIG (3h)

Définition et vue d'ensemble des SIG.

Les domaines d'application des SIG.

Produire des données à l'aide des SIG.



UE 6. Modélisation 3D et aménagement des territoires (15h)

Initiation à la mise en forme des projets d'aménagement des territoires urbains, ruraux, littoraux...).

