

Pour cette Rentrée, la Formation continue universitaire propose

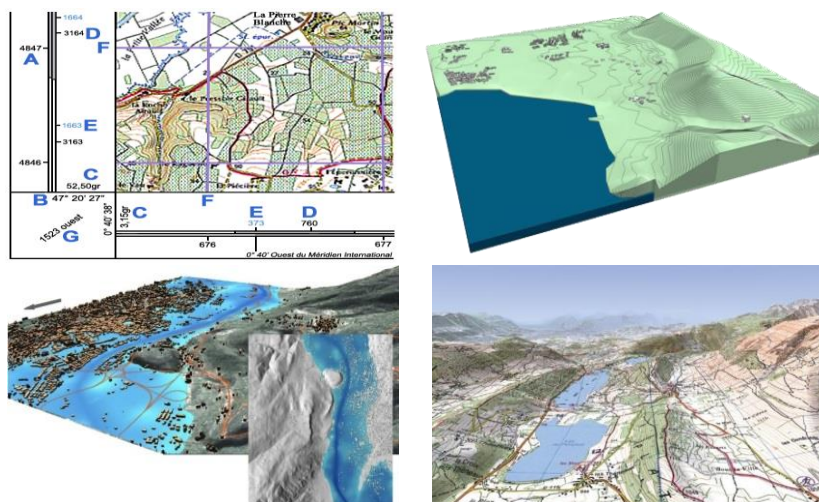
CERTIFICAT UNIVERSITAIRE

Cartographie et Systèmes d'Information Géographique

Passez de la 2D à la 3D !

Lire et comprendre les cartes topographiques en 2 dimensions (2D)

Concevoir et modéliser des données sur un fond topographique en 3 dimensions (3D)



Renseignements et inscription :

Service de la Formation continue
Campus de l'UPF : bâtiment A (en face de la BU)
Courriel : formation-continue@upf.pf
Tél. : (+689) 40 80 38 77

Site : <http://www.upf.pf/Service-de-la-formation-continue.html>