

DOSSIER DE PRESSE

NOVEMBRE 2015

RENAULT
La vie, avec passion

**Parc Teaputa
Taravao**

**Z.E.
ELECTRIC
Days
TARAVAO**

**Vendredi 27 novembre - 11h30 à 18h
Samedi 28 novembre - 8h à 18h**

**Zéro Bruit⁽¹⁾, Zéro Émission⁽²⁾, 100% Électrique.
Essayez-les, vous comprendrez !**

- 2 jours pour essayer gratuitement les véhicules 100% électriques de la gamme Renault (Twizy, Zoé et Kangoo) et répondre à toutes vos questions.
- 2 circuits pour découvrir **de nouvelles sensations et une expérience inédite**
- 1 rendez-vous familial avec **de nombreuses animations et des cadeaux à gagner !**

(1) Moteur / (2) de CO2 à l'usage (hors pièces d'usure)

SODIVA / FRONT DE MER / PAPEETE / TÉL : 40 46 39 00 / www.sodiva.pf



Z.E. Electric Days Taravao, un évènement unique et ouvert à tous pour essayer la gamme Z.E. et en savoir plus sur l'électrique

Un évènement unique organisé par Renault Sodiva, le groupe EDT et la Commune de Tairapu-Est

2 jours de découverte pour essayer les véhicules de la gamme Renault ZE et répondre aux nombreuses questions que le public se pose sur cette innovation automobile ;

2 circuits seront ainsi proposés au public : un circuit fermé pour essayer Twizy et un circuit ouvert pour essayer ZOE et Kangoo, en compagnie de spécialistes ; La présence de nombreux partenaires (acteurs énergétiques, banques, assurance) permettront au public d'avoir une vision globale et pratique sur cette nouvelle technologie.

Parc Teaputa (à côté de la gendarmerie) – Taravao

Vendredi 27 novembre de 11h30 à 18h

Samedi 28 novembre de 8h à 18h



POUR PLUS D'INFORMATIONS, CONTACTER :

Amélie CORBIN DE BROCA (EDT) 40 86 76 02
Jean Pierre GIULY (RENAULT SODIVA) 40 46 39 13
Gilles BONVARLET (RENAULT SODIVA) 40 46 39 00

LES VÉHICULES 100% ÉLECTRIQUES, UNE NOUVELLE ÉNERGIE POUR LE FENUA !



Renault a lancé en août dernier en Polynésie Française une gamme de trois véhicules 100% électriques : TWIZY, ZOE et KANGOO Z.E. Suite à l'exonération de taxes votée fin 2014 et plusieurs mois de tests, Sodiva est aujourd'hui le seul importateur à proposer une gamme complète de véhicules 100% électriques.

Ce lancement marque une étape majeure dans la volonté de Renault Sodiva et de ses partenaires de promouvoir une mobilité durable, au travers de produits n'émettant aucune émission de CO₂ durant leur utilisation.

Après le succès des ZE Electric Days de Papeete, toute la gamme de véhicules 100% électriques sera présentée au public dans le cadre des Z.E. Electric Days Taravao, parc Teaputa à Taravao, vendredi 27 et samedi 28 novembre 2015.

1- L'engagement environnemental de Renault

Conscients des grands défis écologiques de notre époque, cela fait près de 20 ans que Renault s'engage pour réduire l'impact de ses activités et de ses produits sur l'environnement.

Grâce à la mobilisation de ses différents métiers, l'empreinte carbone du groupe a baissé de 3,3% par an en moyenne entre 2010 et 2014 en optimisant la logistique, en recyclant les matières, en utilisant les énergies renouvelables etc. Aussi, pour permettre à ses clients de faire des économies de carburant et limiter les émissions de gaz à effet de serre associées Renault consacre 60% de ses dépenses de recherche et d'ingénierie pour trouver de nouvelles solutions techniques.

Dès 2011, la commercialisation en masse de véhicules 100% électriques s'inscrit totalement dans cette démarche car c'est la seule solution qui réduit significativement les émissions de CO₂ du transport automobile.

2- Le Groupe Renault, pionnier du véhicule 100 % électrique

Le Groupe Renault est pionnier du véhicule 100 % électrique et est le seul constructeur à proposer une gamme complète de véhicules 100% électriques.

Pour Renault, le véhicule électrique constitue à terme la vraie réponse aux problématiques actuelles liées à l'environnement. Les innovations techniques permettent désormais à l'entreprise de proposer une gamme de véhicules électriques de masse à des tarifs abordables.

Dès 2011, Renault se lance dans la course au Z.E. en commercialisant Fluence Z.E., Kangoo Z.E. puis TWIZY et ZOE.

3 - Une démarche écologique

Avec l'arrivée des véhicules électriques, la rupture écologique est en marche. Le véhicule électrique, est la réponse appropriée aux besoins de mobilité des conducteurs et des entreprises soucieux de l'environnement.

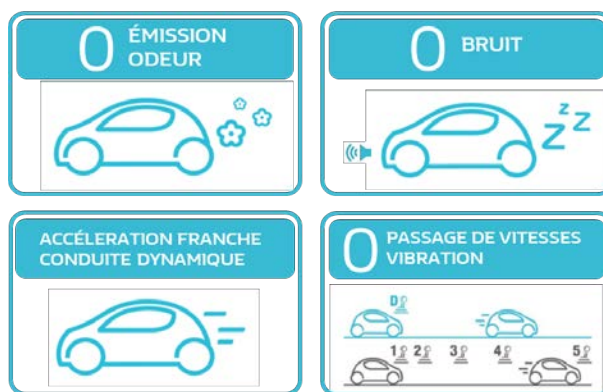
La gamme Renault Z.E. propose de vivre l'automobile autrement en associant responsabilité environnementale et plaisir de conduite renouvelé: aucun bruit ni vibration, aucun rejet de CO₂ ni de gaz polluant durant l'utilisation.

Le véhicule électrique illustre ainsi pleinement la démarche poursuivie par Renault pour réduire l'impact écologique de l'automobile sur l'ensemble du cycle de vie (production, usage et fin de vie), et traduite par la signature environnementale Renault eco2.

4- Un plaisir de conduite renouvelé

Les véhicules électriques de la gamme Renault Z.E. procurent des sensations de conduite inédites et un plaisir de conduite renouvelé !

Conduire un véhicule électrique, c'est d'abord une puissance d'accélération inédite grâce à la disponibilité immédiate du couple maximal ;
C'est aussi l'expérience d'une conduite incroyablement zen, souple et fluide avec l'absence de passage de vitesses ;
C'est enfin l'expérience unique de la conduite silencieuse et sans émission d'odeur.



5- Sodiva, premier importateur de véhicules 100% électriques

Sodiva œuvre depuis de nombreuses années pour favoriser le développement des véhicules électriques en Polynésie.

Suite à l'exonération des taxes à l'importation votée fin 2014 et plusieurs mois de test, Sodiva est aujourd'hui le seul importateur à proposer une gamme complète de véhicules 100% électriques, à destination des particuliers et des professionnels : La gamme Renault Z.E.

Trois modèles sont aujourd'hui proposées à la vente, dans des versions haut de gamme :

Twizy - le nouveau concept de mobilité biplace, avec ou sans permis, ou en version cargo (utilitaire) ;

ZOE - la berline électrique compacte offrant la meilleure autonomie du marché et un niveau de sécurité maximal avec 5 étoiles EuroNCAP ;

Kangoo Z.E. - l'utilitaire électrique, en version 2 places ou 5 places.



6- Les véhicules 100% électriques, quelles performances ?

Au-delà d'un confort de conduite supérieur, les véhicules électriques offrent des performances de la même nature que les véhicules thermiques. S'il est vrai que l'autonomie d'un véhicule électrique est inférieure, elle est nettement suffisante pour un usage quotidien en Polynésie Française.

	Twizy 45	Twizy 80	ZOE	Kangoo Z.E.
Permis de conduire	Non	Oui	Oui	Oui
Nombre de places	2	2	5	2 ou 5
Vitesse maxi	45 km/h	80 km/h	135 km/h	130 km/h
Puissance moteur	5 ch	17 ch	88 ch	60 ch
Couple	33 Nm	57 Nm	222 Nm	226 Nm
Boite de vitesses	Automatique		Automatique	Automatique
Autonomie (cycle NEDC) ⁽¹⁾		100 km	210 km	170 km
Autonomie réelle ⁽²⁾		80 km	190 km	150 km
Emission de CO ₂		0 g/km	0 g/km	0 g/km

⁽¹⁾ Le cycle NEDC (New European Driving Cycle) est le système de mesure des émissions et de l'autonomie des véhicules, utilisé en Union Européenne.

⁽²⁾ L'autonomie réelle représente l'autonomie mesurée pour un véhicule en conditions de roulage réel en Polynésie Française.



7 - Ils font déjà confiance à l'électrique

Depuis la commercialisation des véhicules 100% électriques Renault en Polynésie, ce sont plus de 35 véhicules qui roulent aujourd'hui sur les routes polynésiennes. Particuliers et professionnels se sont laissé séduire par l'atout écologique et économique de ces véhicules.

- **AVIS**

Avis Bora Bora, premier loueur électrique de Polynésie, propose ainsi une flotte de 12 véhicules Twizy, rechargés à 100% avec de l'énergie photovoltaïque, depuis avril 2015.

Avis Papeete a également rejoint le mouvement en proposant 4 Renault Twizy à la location depuis juillet 2015.

- **EDT**

Depuis 2014, le groupe EDT s'est engagé dans la mobilité durable. Fin 2015, le parc automobile du groupe sera composé de 9 véhicules électriques Kangoo Z.E. Dans les 5 années à venir, le groupe prévoit de remplacer 15 à 20 véhicules thermiques par des véhicules électriques.



EDT s'engage dans la

« mobilité durable »

Le VE chez EDT et Marama Nui :

- Le premier véhicule électrique EDT est en circulation depuis septembre 2014.
- À la fin 2015, Le parc véhicule électrique d'EDT sera de 9 VE KANGOO ZE.
- Dans les 5 années à venir, EDT remplacera 15 à 20 véhicules « classiques » par des véhicules électriques du type utilitaire électrique

En tant qu'entreprise responsable, le **Groupe EDT** s'est engagé à contribuer au **Développement Durable du Pays** à travers l'ensemble de ses actions. Dans les zones urbaines, la part des transports représente près de 50% des émissions de gaz à effet de serre (CO2), aussi la **préservation de l'environnement** nécessite-t-elle de repenser notre mobilité et d'opter pour une « **mobilité durable** ». C'est dans cet esprit que le Groupe a décidé, depuis décembre 2014, que le renouvellement de sa flotte se ferait progressivement par des véhicules électriques (VE).

EDT INFOS CONSEILS : 40 86 77 86
L'AGENCE EN LIGNE : agence.edt.pf
www.edt.pf

EDT
GDF SUEZ