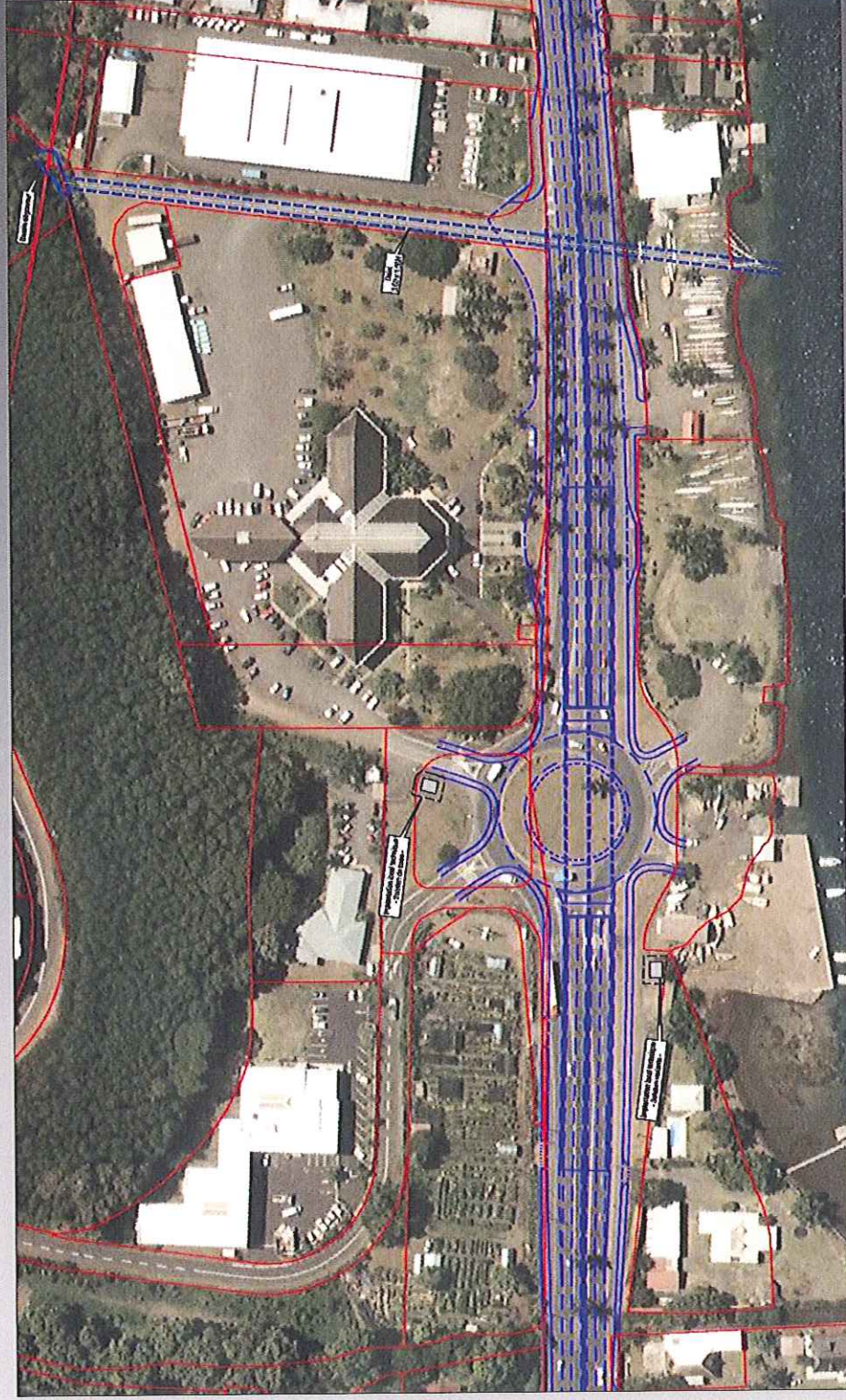
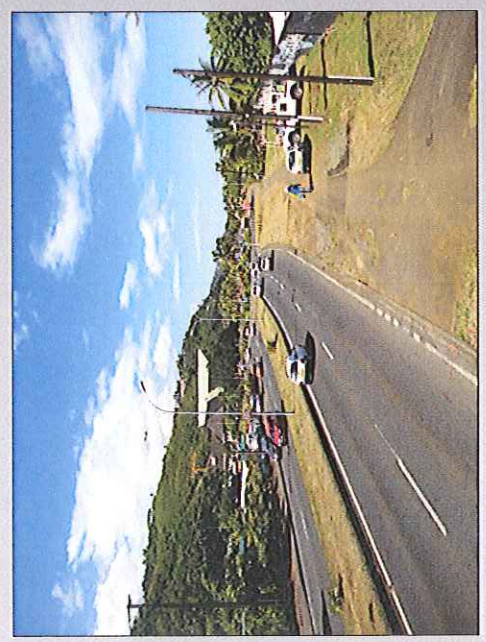


Caractéristiques principales du projet: emprises

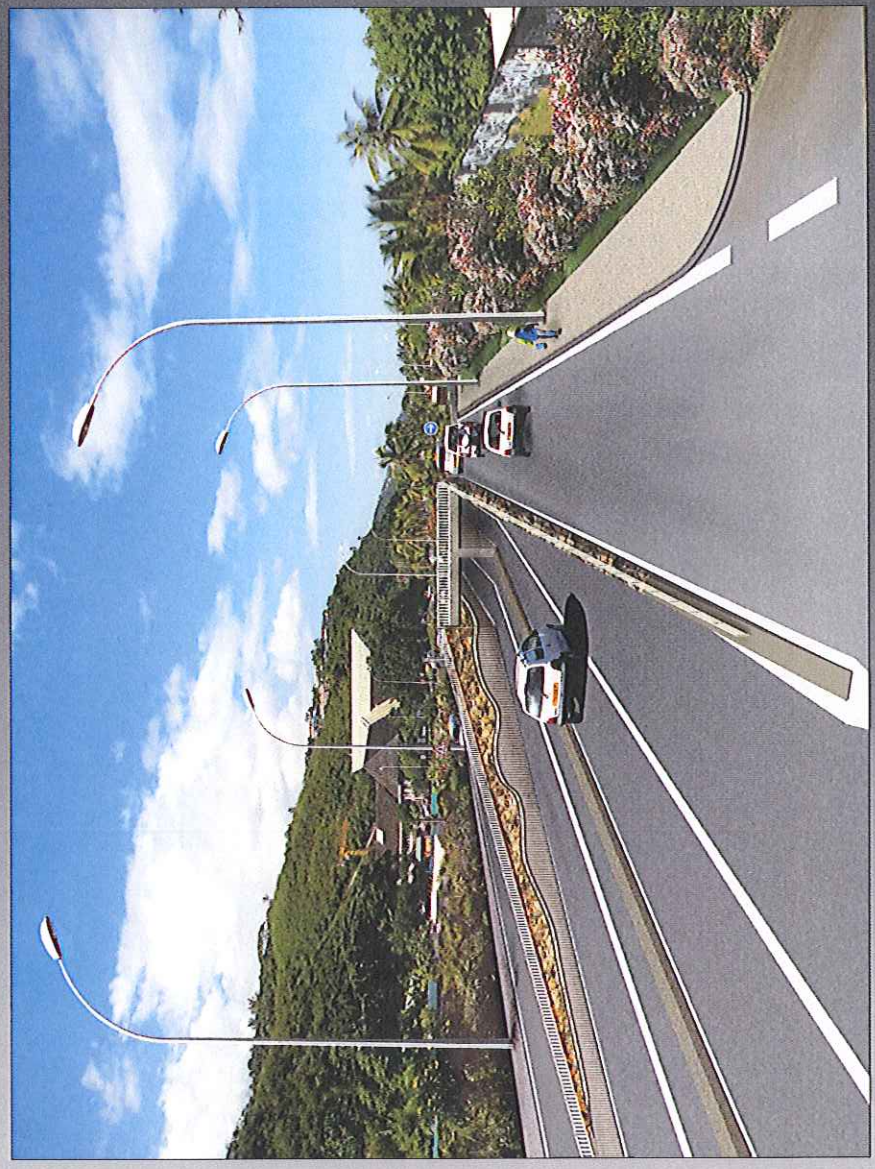


- Insertion du projet au mieux dans les emprises existantes du domaine routier.
- Impacts fonciers minimes sur les domaines du pays et de la commune.
- Pas d'impact sur le foncier privé.

Modélisation 3 D

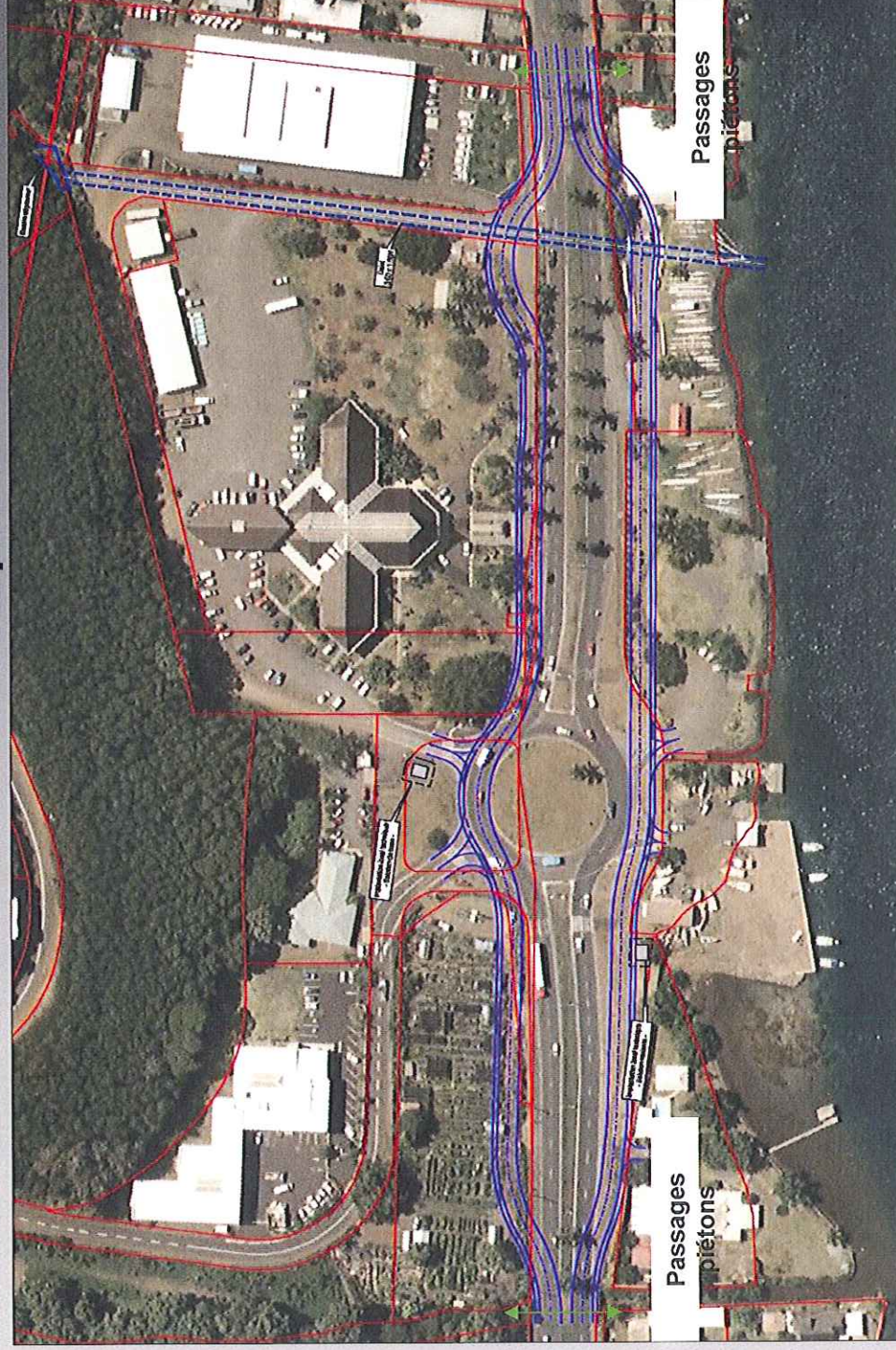


Avant



Après

Dévoiemnt de la circulation routière pendant les travaux



- Maintien de la 2*2 voie
- Suppression du carrefour giratoire
- Dévoiemnt des voies de circulation latéralement.
- Pas d'impact sur le foncier privé