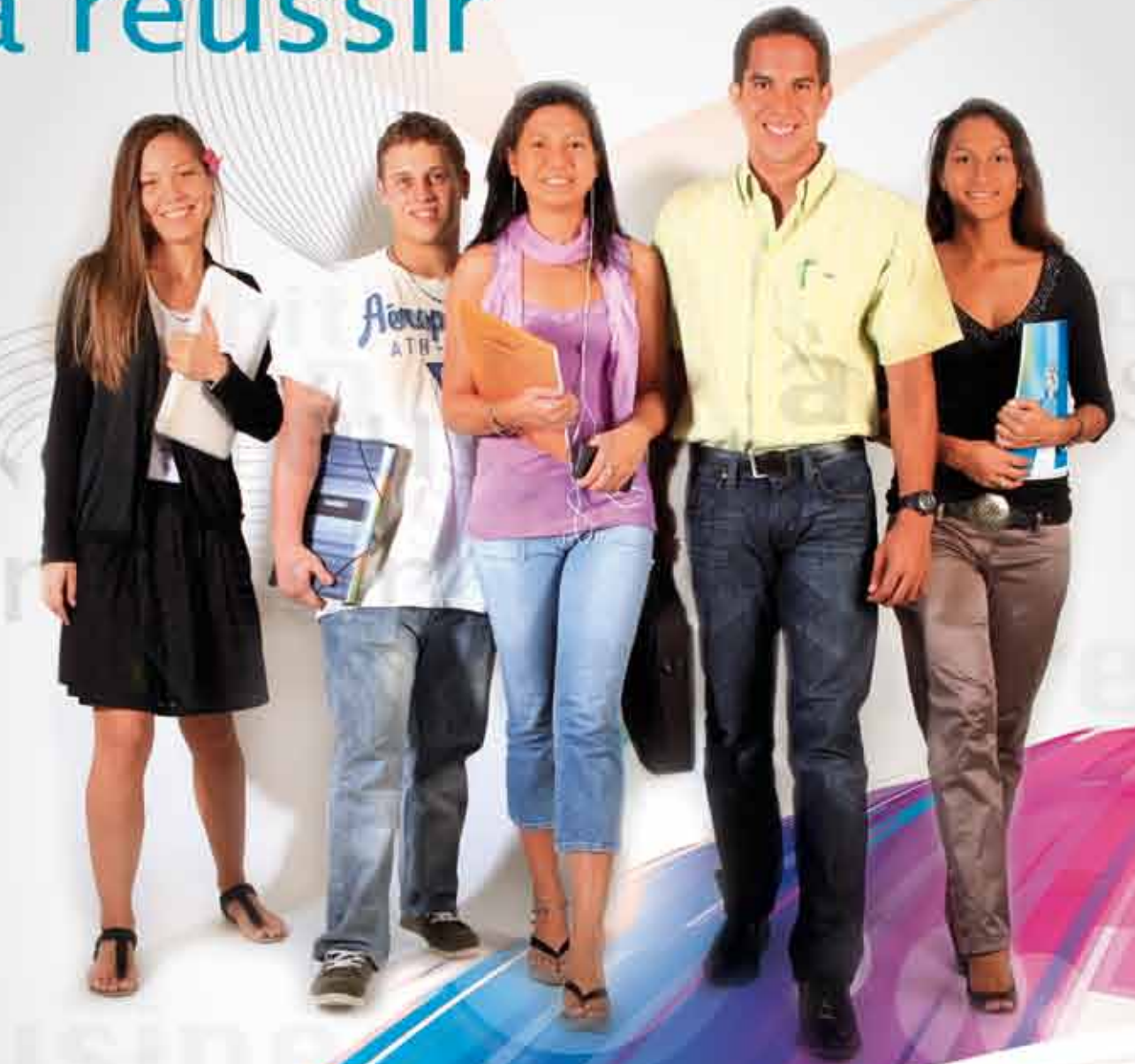


# APPRENDRE à réussir



## DONNER DES CHANCES À SON AVENIR

Au cœur de votre formation, notre dispositif d'accompagnement individualisé vous amène à définir vos objectifs professionnels et à faire les choix de parcours en cohérence avec votre projet professionnel.

### 3 années et 3 étapes pour élaborer un portefeuille de compétences

**1<sup>ère</sup> année : Apprendre à mieux se connaître :** entretiens individuels et de groupe, outils de réflexion de construction des dossiers, rencontre avec des professionnels.

**2<sup>ème</sup> année : Muscler sa confiance en soi et identifier des métiers :** cours pour valoriser son potentiel, entretiens individuels et de groupes, rencontre avec des professionnels, évaluation du dossier, soutenance devant un jury.

### 3<sup>ème</sup> année : Identifier et développer ses compétences

face à face individuel de présentation du projet, simulations d'entretiens de recrutement, rédaction du portefeuille de compétences.

## S'ASSURER DE VRAIS DÉBOUCHÉS

LES MÉTIERS DE LA VENTE, DU MARKETING, DE LA COMMUNICATION, DU COMMERCE INTERNATIONAL ET DE LA GESTION

### PREMIÈRE INSERTION PROFESSIONNELLE POSSIBLE

Attaché commercial, Assistant chef de produit, Chef de rayon, Assistant marketing, Commercial export, Assistant import-export, Administration des ventes import-export, Assistant contrôle de gestion

### EVOLUTION DE CARRIÈRE

Chef de produit, Consultant, Directeur commercial, Dirigeant de PME-PMI, Responsable de magasin, Responsable grands comptes, Ingénieur commercial, Responsable marketing, Chef des ventes, Responsable export, Conseiller import-export, Acheteur international, Agent de transit, Contrôleur de gestion

## CONTACTS > CHRISTOPHE GOMEZ (DIRECTEUR) • KENTIA BOULAY (RESPONSABLE DES ÉTUDES)

TEL : (689) 54 88 88 • FAX : (689) 42 44 28 • ADRESSE : BP 118 - 98 713 PAPEETE - TAHITI • MAIL : [contact@ect-tahiti.com](mailto:contact@ect-tahiti.com)

## « L'ENTREPRISE AU CŒUR DE VOTRE ENSEIGNEMENT »

- ▶ Méthode d'enseignement axée sur la pratique : études de cas, simulations, Business Games...
- ▶ Animation d'ateliers, de conférences et de séminaires par des professionnels.
- ▶ De nombreuses missions professionnelles en collaboration active avec les acteurs économiques.

### 12 mois de stage en milieu professionnel

En conduisant des missions professionnelles, donnant lieu à des résultats concrets et mesurables, dans le domaine du marketing, de la vente, de la gestion et du commerce international. C'est l'occasion de mobiliser l'ensemble de vos connaissances en rejoignant une équipe de travail en entreprises.

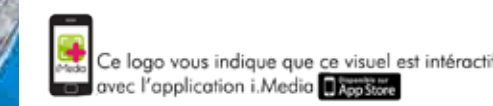
## « UNE FORMATION TOURNÉE VERS L'INTERNATIONAL »

### L'expérience professionnelle à l'étranger

Fondé sur l'inter culturalité, ce stage en milieu anglophone, hispanique ou asiatique de 8 semaines assure une véritable immersion culturelle, linguistique et professionnelle. Il vous permet de développer de solides capacités d'adaptation et de vous enrichir.

**Trois langues vivantes :** Anglais (Préparation au TOEIC®), Espagnol + au choix (reo mahoi ou mandarin) - Parcours personnalisé pour travailler ses axes de progrès.

Dès le 4<sup>ème</sup> semestre de formation, les cours fondamentaux seront progressivement dispensés en anglais pour vous familiariser avec un environnement multilingue.



CREDIT PHOTO : G. LE BACON next



# APPRENDRE à réussir

CHRISTOPHE GOMEZ,  
DIRECTEUR

Notre école, au travers d'une équipe dynamique et disponible d'enseignants et de professionnels, vous accompagne tout au long des trois années de formation pour stimuler vos talents, et renforcer des valeurs essentielles que sont la réflexivité, le sens des responsabilités et l'altérité.

Apprendre à réussir nécessite humilité, respect et exigence.

Pour assurer un avenir professionnel réussi, nous allons vous aider à repenser l'impensable ; vous offrir la possibilité de vous épanouir professionnellement dans le respect de vos choix.

## « UNE FORMATION RÉSOLUMENT PROFESSIONNALISANTE »

### FORMER LES FUTURS CADRES DU PAYS

L'engagement de l'École de Commerce de Tahiti est d'accompagner le développement commercial national et international des entreprises que nos étudiants vont intégrer.

#### L'ECT développe 3 axes

- ▶ **Un enseignement académique général et professionnel** pour développer une pensée autonome, créative et opérationnelle, seule garante d'une ouverture rationnelle et critique du monde et d'évolutions professionnelles.
- ▶ **Une pédagogie de l'action** favorisant votre implication par des missions concrètes et de nombreux stages professionnels en entreprise afin de développer un capital gagnant indispensable à une insertion professionnelle réussie.
- ▶ **Une formation tournée vers l'international** en vous immergeant dans une entreprise ou / et en vous insérant dans une université étrangère, en renforçant le goût des langues par une pédagogie active et des cours dispensés progressivement en anglais.

## 3 ANNÉES D'ÉTUDES

L'ensemble du dispositif pédagogique de l'École de Commerce de Tahiti est fondé sur le système européen de transfert et d'accumulation de crédit ECTS (European Credits Transfer System) du système LMD.

Le programme type Bachelor de l'École de Commerce de Tahiti vous propose un **parcours individualisé sur les trois années**.

Notre équipe pédagogique de formateurs vous offrent à la fois leur expérience du terrain et leurs connaissances théoriques au service d'un programme conçu avec les entreprises.

### 1<sup>ÈRE</sup> ANNÉE : LES FONDAMENTAUX

MARKETING NÉGOCIATION VENTE	COMPTABILITÉ GESTION	SCIENCES ÉCONOMIQUES SOCIALES ET JURIDIQUES	CULTURE ET LANGUES	MÉTHODES ET OUTILS	PÉDAGOGIE DE L'EXPÉRIENCE
<ul style="list-style-type: none"> <li>Le marketing</li> <li>Organisation commerciale</li> <li>Distribution,</li> <li>Techniques de ventes</li> <li>Étude de marché</li> </ul>	<ul style="list-style-type: none"> <li>Initiation à la gestion</li> <li>Aides à la décision</li> <li>Comptabilité analytique</li> <li>Statistiques appliquées</li> </ul>	<ul style="list-style-type: none"> <li>Micro économie</li> <li>Macro économie</li> <li>Droit des sociétés</li> <li>Sociologie des organisations</li> </ul>	<ul style="list-style-type: none"> <li>Anglais TOEFL</li> <li>Espagnol, LV3, reo maohi, mandarin</li> <li>Revue de presse,</li> <li>Géopolitique journalisme</li> </ul>	<ul style="list-style-type: none"> <li>Méthodologie de recherche</li> <li>Gestion de projet</li> <li>Communication écrite et orale</li> <li>Informatique de bureau</li> </ul>	<ul style="list-style-type: none"> <li>Activités sportives et associatives</li> <li>Projet évènementiel</li> </ul>

STAGE D'EXPATRIATION DE 8 SEMAINES DANS UN PAYS NON FRANCOPHONE

### 2<sup>ÈME</sup> ANNÉE : L'APPROFONDISSEMENT

MARKETING NÉGOCIATION VENTE	COMPTABILITÉ GESTION	SCIENCES ÉCONOMIQUES SOCIALES ET JURIDIQUES	CULTURE ET LANGUES	MÉTHODES ET OUTILS	PÉDAGOGIE DE L'EXPÉRIENCE
<ul style="list-style-type: none"> <li>Marketing opérationnel</li> <li>Communication interpersonnelle</li> <li>Commerce international</li> <li>E-marketing</li> <li>Techniques de vente</li> </ul>	<ul style="list-style-type: none"> <li>Analyse financière</li> <li>Les marchés financiers</li> <li>Droit fiscal</li> <li>Gestion approfondie</li> </ul>	<ul style="list-style-type: none"> <li>Droit du travail</li> <li>Droit des affaires</li> <li>management et GRH</li> <li>Business games</li> <li>Business plan</li> </ul>	<ul style="list-style-type: none"> <li>Anglais des affaires</li> <li>Espagnol - LV3</li> <li>Journalisme</li> <li>Sociologie générale et politique</li> <li>Histoire de l'art et des civilisations</li> </ul>	<ul style="list-style-type: none"> <li>Internet - création de site</li> <li>Recherche de stage</li> <li>Méthodologie du rapport de stage</li> <li>Aide parcours professionnel</li> <li>Gestion de projet</li> </ul>	<ul style="list-style-type: none"> <li>Expatriation</li> <li>Stage opérationnel</li> </ul>

2 STAGES DE 12 SEMAINES (JANVIER FÉVRIER MARS ET JUILLET AOUT SEPTEMBRE)

### 3<sup>ÈME</sup> ANNÉE : LA PROFESSIONNALISATION

MARKETING NÉGOCIATION VENTE	COMPTABILITÉ GESTION	SCIENCES ÉCONOMIQUES SOCIALES ET JURIDIQUES	COURS FILIÈRE EAC*	MÉTHODES ET OUTILS	PÉDAGOGIE DE L'EXPÉRIENCE
<ul style="list-style-type: none"> <li>Diagnostic mercatique</li> </ul>	<ul style="list-style-type: none"> <li>Diagnostic financier</li> </ul>	<ul style="list-style-type: none"> <li>Stratégie globale d'entreprise</li> </ul>	<ul style="list-style-type: none"> <li>Création et management d'entreprise</li> <li>Achat sourcing</li> <li>Développement International</li> <li>Marketing Stratégique et opérationnel</li> <li>Management commercial</li> <li>Communication commerciale</li> </ul>	<ul style="list-style-type: none"> <li>Portfolio</li> <li>NTIC</li> <li>Techniques de recherche d'emploi</li> </ul>	<ul style="list-style-type: none"> <li>Stage opérationnel</li> <li>Stage filière</li> </ul>

STAGE FILIÈRE DE 20 SEMAINES



## LE CONCOURS D'ENTRÉE

**ADMISSION EN 1<sup>ÈRE</sup> ANNÉE  
BAC OU ÉQUIVALENT**

#### ADMISSIBILITÉ (ÉCRIT)

Epreuves de synthèse - 4h - coef. 4  
Epreuves de logique - 1h - coef. 3  
Epreuves d'anglais - 1h - coef. 3  
Epreuves de LV2 - 1h - coef. 1

#### ADMISSIBILITÉ (ORAL)

Entretien de groupe - 45 mim - coef. 5  
Entretien individuel - 45 mim - coef. 3  
Anglais - 15 min - coef. 2

**ADMISSION EN 2<sup>ÈME</sup> ANNÉE  
BAC+2 OU ÉQUIVALENT**

#### ADMISSIBILITÉ (ÉCRIT)

Epreuves de synthèse - 4h - coef. 4  
Epreuves d'anglais - 1h - coef. 3  
Epreuves de LV2 - 1h - coef. 1

#### ADMISSIBILITÉ (ORAL)

Entretien individuel - 45 mim - coef. 3  
Anglais - 15 min - coef. 2

Plusieurs sessions de concours sont organisées chaque année et une préparation au concours est proposée aux candidats qui se présentent.  
Le concours est ouvert à tout candidat français ou étranger (parlant français), âgé de 25 ans au plus (à la date de la rentrée scolaire). Des dérogations exceptionnelles peuvent être accordées par le Directeur de l'Établissement. Tout candidat doit être titulaire (ou d'un autre titre ou diplôme équivalent), avant la date de la rentrée scolaire de l'année du concours

## PAROLE AUX ÉTUDIANTS

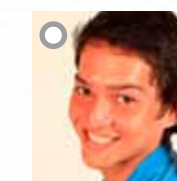


### MANUIA

#### CHOIX DE L'ECT - 2<sup>ÈME</sup> ANNÉE

« Située en plein centre ville, l'ECT reste proche des grandes entreprises, et c'est un vrai atout pour la recherche de stages.

Avec des diplômes reconnus, l'enseignement de l'ECT est basé sur la pédagogie de l'action avec des missions ponctuelles et individualisées, ce qui m'a beaucoup aidé pour réussir. »

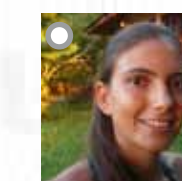


### AYRTON

#### LE CONCOURS - 1<sup>ÈRE</sup> ANNÉE

« Il y a toujours beaucoup de stress quand on passe un concours d'entrée.

Heureusement, l'ECT propose une journée de préparation pour mieux appréhender le concours et se donner des chances de le réussir. Il y a des épreuves écrites et orales sous forme de QCM et de compréhension de langues étrangères. Lorsque j'ai été admis, ça été un grand soulagement et j'ai hâte de commencer la deuxième année. »

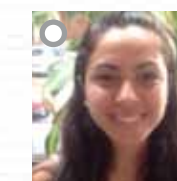


### ORAMA

#### LE STAGE À L'ÉTRANGER - 2<sup>ÈME</sup> ANNÉE

« C'est l'une des raisons de mon choix pour intégrer l'ECT. Offrir des perspectives à l'étranger est très important pour mon épanouissement professionnel et personnel.

Maîtriser l'anglais dans le commerce est fondamental aujourd'hui. Ce stage est une chance et m'a ouvert de nouveaux horizons tant personnels que professionnels. »



### VAITIAIRE

#### LES PROFESSIONNELS - 2<sup>ÈME</sup> ANNÉE

« J'ai fait le choix de l'ECT pour sa proximité avec le monde du travail. Loin des grands amphis et des cours magistraux, l'enseignement de l'école m'a ouvert les portes vers les entreprises.

J'ai pu réaliser des travaux concrets comme la Salon Made in Fenua et une étude pour une grande enseigne. J'ai appris tout en étant sur le terrain, c'est l'idéal pour se familiariser avec le milieu professionnel dans de bonnes conditions. »