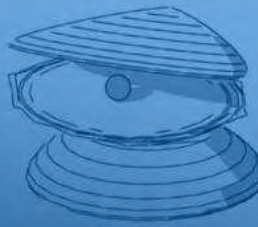
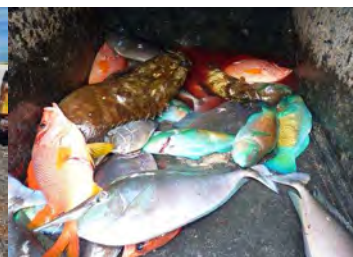


Rata fa'aara nō Hao



N°5 – 'Eperera 2011

TE RED O TE TAGATA HENUA





Tō'u tere mātāmua, e toru noa mahana i muri a'e i tō 'u ha'amatarā'a i te 'ohipa, i te 26 no tenuare i mā'iri a'e nei, tei te motu ia no Hao no te fāfā i te mau 'ōpuara'a i te pae no te ha'amaitā'ira'a e te fa'ahotura'a o te fenua. Na roto i taua tere, ua hina'aro vau ia 'itehia, 'eiaha noa te rahira'a faufa'a i tu'u-hia i taua fenua ra aore ra te itoito rahi o te feiā e rohi nei i reira, ia 'ite-ato'a-hia ra te tāpa'o pūai e vai nei i roto i teie mau 'ōpuara'a, 'oia ho'i te tā'atira'a o te Haufenua e te Haunui. Te fā o teie tā'atira'a mā te 'āmui ato'a mai i te 'oire iho no Hao, 'oia ho'i ia riro o Hao 'ei hī'ora'a ia au i te parau no te fa'ahotura'a ia na iho e no te tau roa.

Ta'a'ē noa atu i te 'ohipa ha'amaitā'ira'a i te mau tuha'a fenua tahito i nohohia na e te nu'u fa'ehau, te 'itehia nei e rave rahi mau 'ōpuara'a fa'ahiahia na roto i te mau tā'atira'a rau o teie fenua e te tupura'a o te tahi mau rahira'a taitete, ua riro te reira 'ei rāve'a

fa'atupura'a 'ohipa i te pae no te patura'a fare, te rava'ai, te tapiho'ora'a tao'a, te fa'a'apu, te rima'i e te fa'ari'ira'a rātere.

I roto i teie ve'a Ha'amāramaramara'a n°5 no Hao, te 'ite nei tātou i te mau tuha'a 'ohipa e tere ra, te fa'a'ite mai ra te reira i te mau 'ohipa 'āpī e tupu ra i ni'a i teie fenua na roto i te fa'aho'ira'a o te mau tuha'a fenua e te tihēpura'ahia e rave rahi rave 'ohipa e tae noa atu i te ha'apī'ira'a rau e fāna'ohia nei e te mau tamari'i o te motu nei. 'Eiaha ra te 'ohipa ia fa'aea noa i reira. Ia riro ra te fā mau 'ei fa'atamura'a i te hia'ai o te huirā'atira i te patura'a i te parau no tō na orara'a no 'āmuri a'e, ia riro maoti o Hao 'ei pū no te 'ohipa hau e te fa'arava'ira'a faufa'a mā te fa'atura i tō na nātura.

E rave rahi mau 'ōpuara'a e turuhia nei e te Haufenua e te Haunui o te tūtava 'āmui nei no te maita'i o te huirā'atira. E 'ore e mo'ehia te tuha'a rahi a te 'oire o tā 'outou e tai'o mai i roto i te nūmera 'āpī ra o Te Reo, ua fa'ata'a e ua tārena mai 'o ia i tā na Tāpura 'Ohipa Fa'anahora'a Fenua mā te ha'apāpū mai i tō na hina'aro ia manuiā māite tā na tāpura 'ohipa no te ti'a'aura'a i te pehu.

E 'ore te 'ohipa e ravehia nei no te u'i 'āpī e te fa'atupura'a i te mau 'ōpuara'a 'āpī e manuiā maoti ra na

roto i te tūtavara'a tu'utu'u 'ore a te mau piha 'ohipa a te Haufenua, te 'oire iho e te huirā'atira. Ua ha'ama-ta te mau 'ōpuara'a mātāmua i te pae no te fa'a'apu, te patura'a o te mau fare no te 'ohipa rava'ai e te mau tuatāpapara'a i ni'a i te ha'maura'a i te ito moana, teie te mau tāpa'o no te itoito o te motu nei o tā mātou e tāmāu ā i te turu i te mau matahiti e haere mai nei mā te tāpe'a i te hō'ē fā 'āmui : 'oia ho'i te horo'ara'a i te u'i 'āpī i te hia'ai e te fa'ahiahia no te rirora'a mai 'o ia 'ei tumu mau no te hotura'a o tō na iho fenua mā te fa'atura i tō na nātura e i te parau o tō na mau tupuna.

No reira, mea tītauhia tātou ia tūta-va 'āmui, 'inaha ho'i, tei roto i te tāhō'ēra'a tātou e manuiā ai.

Richard DIDIER tāne,
Tōmitera Teitei no te Repupirita i
Porinetia farani





I te 'āva'e eperera 2009 ra, ua tāpae e 34 fa'ehou o te mau 'ohipa patura'a rahi a te nu'u fa'ehou i ni'a i te motu no Hao, ua tā'ita'i mai rātou i tā rātou mau mauha'a faura'o rau e tō rātou 'aravihi. E i muri iho, ua hau i te 60 rave 'ohipa o tei tihēpuhia, e toru 'ahuru no te motu iho no Hao, na rātou e ha'apa'o mai i te 'ohipa tātaratarara'a i te mau patura'a tahi to a te pū DIRCEN, ua rave rātou i te reira i raro a'e i te arata'ira'a a te fa'aterera'ahau no te Nu'u pāroru.

Te tere māite nei teie tuha'a 'ohipa teiaha mau. E tano ia ha'apāpūhia te tuha'a rahi i fa'ata'ahia no te tihēpura'a i te ta'ata no Hao iho, e te fa'ahia-hia nei au i te itoito rahi o te

mau taiete ato'a e rohi nei i ni'a i teie fenua.

Aita te 'ohipa i ha'amarirau, tei ni'a te tuha'a fāito fenua i oti i te tāmāhia i te 38% i ni'a i te fāito ra 185 tā fenua e tītauhia ia tāmā.

E ravera'a hau i te māmarama. 'Oia ho'i, na roto i te arata'ira'a māmarama a te tāvana hau e tō na mau rima tauturu, 'o ia te ti'a ha'apa'o no teie tāpura 'ohipa ; te vai ato'a ra te tōmite fa'atere o tei tonohia mai e te monoperetiteni o te Fenua, e tae noa atu i te mau pupu 'ohipa ato'a no roto mai i te 'āmuitahira'a o na pae to'otoru ra, 'oia ho'i te Hau-te Fenua- te 'Oire, o tei riro 'ei fa'annahora'a pāpū ; e 'ore ia e mo'ehia te mau 'ōpuara'a e rave rahi i fa'ata'ahia mai i tō 'u mau tere ra i te 'āva'e 'ātete 2010 ra e i te 'āva'e tenuare 2011.

Te tere pāpū noa ra mā te horo pupara 'ore. Ua rau te mau tuatāpapara'a i ravehia hou a ha'amata ai teie mau tāpura 'ohipa, i te pae o te mau vi'ivi'i, o te mā'imira'a i te mau hūa'ai fatu fenua, o

te mau parau ato'a e ti'a i te fa'aauhia ia au i te huru o te mau fenua, ua oti te reira i te ravehia na mua roa mai. 'Inaha ho'i na te mau fa'ao-tira'a o teie mahana e fa'ata'a mai i te 'āve'i'a pāpū, te terera'a roa o te 'ohipa e te fāito faufa'a e tītauhia no te manuiāra'a o teie mau tāpura 'ohipa : mea ti'a ihoā ia feruri-hohonu-hia mā te māmarama e te nane 'ore.

Mea 'oa'oa mau ia hi'ohia teie mau 'ōpuara'a e rave rahi, noa atu te fifi o teie tau i te pae o te arata'ira'a fenua aore ra i te pae o te itira'a o te faufa'a, 'inaha te tere noa ra te 'ohipa ia au i te 'āve'i'a i tohuhia mai te 'ōmuara'a. Mea ti'a roa i te ha'apāpūhia, te fāna'o nei te motu no Hao i te tahi rahira'a ta'ata rave 'ohipa huru rahi no te tahi tau huru maoro i ni'a i te fenua, e taime ato'a teie no te feruri i te mau 'ōpuara'a 'āpī no te mau tuha'a fenua i vai noa na i roto i te ta'a 'ore, e taime ato'a teie no te motu no Hao ia fa'atea ē atu i te mau

pehu 'āuri i rāpae i tō na fenua mā te amo 'ore i te ha'amau'ara'a.

Teie nei ra, mea ti'a roa ia turuhia teie mau ha'amau'ara'a teiaha mau, i te fāito ra e 7 miriā Farāne, no roto mai i te fa'aterera'ahau no te Nu'u pāroru, ia 'ore e riro ia teie tāpura ha'amau'ara'a i te faufa'a 'ore, e hope ho'i 'o ia i te matahiti 2016, māoti ra te hina'aro mau o te huirā'atira ia feruri i te parau no tō na 'ānanahi. Tei roto i te tā'ato'ara'a te parau no te tūra'ira'a e te ha'afaufa'ara'a i te hotu no roto mai i te fenua no Hao iho, e 'ohipa teie na te tā'ato'ara'a : o te reira te puna no te ora e te maita'i o te motu no Hao.

Ia 'āmui hua tātou, ia fa'atupu māite tātou i Hao nei i te hia'ai e te mau rāve'a no te ha'afaufa'ara'a ia na, ia ho'i mai te ti'ara'a o Hao 'ei fenua arata'i mai te tau a amo ai 'o ia i taua nei ti'ara'a ra i te mau motu Tuamotu mā.

*Te Turu Mono-Amirara
Jérôme Régnier
Tōmana teitei no te mau nu'u
fa'ehou i Porinetia farani*



Piara'a - TE REO O TE TAGATA HENUA - Te Ve'a ha'amāramarama'a no Hao e piahia e te Tōmitera Teitei e te Hau no Porinetia farani

Ra'atira pia ve'a : Richard DIDIER tāne, Tōmitera Teitei no te Repupirita i Porinetia farani - Oscar TEMARU tāne, Peretiteni no Porinetia farani

Tōmite pāpā'i ve'a : Pupu 'ohipa pāpā'i ve'a (Piha Tāvana Haunui Tuamotu-Ma'areva mā - Piha Tāvana Haufenua Tuamotu-Ma'areva mā - 'Oire no Hao - COMSUP - Mono Peretitenira'a - Piha no te mau ve'a a te mau fa'aterehau)
'Ohipa mata'i : SAITG

TUMU PARAU

<i>Te parau a te Tōmitera Teitei</i>	02
<i>Te parau a te Tōmana teitei o te mau nu'u fa'ehou i Porinetia farani</i>	03
<i>Te mau tuha'a 'ohipa i ravehia e te nu'u fa'ehou</i>	04
<i>Te terera'a o te mau tuha'a 'ohipa i horo'ahia i te mau taiete ti'amā</i>	07
<i>Te Tāpura 'Ohipa Fa'annahora'a Fenua - PGA, no te aha ?</i>	09
<i>Te poito 'umera'a i'a (DCP) i ha'amauhia i tua mai i Hao...</i>	10
<i>Ua ha'amata te fa'a'āpīra'a o te ha'ari</i>	12
<i>Te ti'a'aura'a i te pehu 'utuafare i Hao</i>	12
<i>Ta'ahira'a mātāmua : te huru no te 'ohira'a pehu!</i>	12
<i>Tuatāpapara'a i te mau 'ōpapae i te ava no Hao</i>	13
<i>Tāranira'a i te itouira... te mau fa'annahora'a 'ohie!</i>	14
<i>Te 'api no te tā'ere</i>	15
<i>Poroi poto</i>	16

TE MAU 'OHIPA I RAVEHIA E TE TUHA'A O TE NU'U FA'EHAU

I te mau maha 'āva'e ato'a, e ti'a mai te hō'ē pupu o te nu'u no te mono mai i te pupu e vai ra i te motu no Hao, e tāmau ā 'o ia i te 'ohipa i ravehia e te pupu e fa'aru'e ra, 'oia ho'i te ha'amaita'ira'a i te motu no Hao. I muri a'e i te pupu 5, teie atu te onora'a o te pupu, 'oia ho'i te REHAB-6, mai te 'āva'e novema 2010 i te 'āva'i māti 2011.

Ua roto te pupu 6 o te nu'u 'ei feiā vāvahi patu no roto mai i te tahi Taiete 'Ohipa Teiaha e no roto ato'a i te 'ohipa pere'o auauahi no te pupu 19 o te nu'u e ti'a nei i Besançon, tei turuhia mai e te tahi pupu o te patura'a rahi o te nu'u manureva e ti'a nei i te tahua manureva no Avord.

Parau mau hō'ē ā huru 'ohipa e ravehia nei e teie feiā vāvahi patu, teie nei ra mea varavara rātou i te rave 'āmui i te 'ohipa. 'Aua'e māite teie mau tāpura 'ohipa a mana'o ai rātou e 'āmui i tō rātou 'aravihira'a e te fa'a'ohipara'a i te tahi mau mātini 'āpī o tā rātou i 'ore i fa'a'ohipa atu ra i te fenua Farani.

No reira e 'itehia ai te tahi tau ha'api'ipi'ira'a i te 'ōmuara'a o te tau 'ohipara'a, e tau ha'amātaura'a ia i teie mau mātini ta'a'ē o tei fa'ata'ahia no te 'ohipa ha'amaita'ira'a fenua : te vāvahi 'ōfa'i, te tīti'a 'ōfa'i, te fa'ahu'ahu'a rā'au, te ha'aperehū 'āuri, etv.



Te vāvahi 'ōfa'i



Te tīti'a 'ōfa'i



Te fa'ahu'ahu'a rā'au

Na roto i te pupu REHAB-6, ua fa'a'ohipahia te tahi arata'ira'a 'ohipa ta'a'ē mau. 'Oia ho'i te vaiihora'a i te mau mātini i te vāhi 'ohipara'a mā te tu'u i te ta'ata tia'i i taua mau mātini ra. Na roto i taua fa'ana-hora'a nei, ua 'itehia te mara'ara'a o te hora 'ohipara'a e ua 'ite-ato'a -hia te vai maita'ira'a o te purūmu e tere nei i te pae no te ava Kaki.



I te roara'a e toru 'āva'e 'ohipara'a a te pupu REHAB-6 ua oti te tahi fāito rahi o te 'ohipa, 'oia ho'i te ha'amaita'ira'a i te tuha'a fenua AV9 e tae roa atu i te tuha'a AV13. Ua oti māite te 'ohipa i te ravehia i reira e ua pāruruhia te mau tumu rā'au tumu e te faufa'a rahi no te huira'atira, 'aua'e maoti te 'ohipa tāpa'ora'a a te feiā 'aravihi o te fenua iho i te pae no te mau hotu rau.

Ua fa'ahu'ahu'ahia te tahi pae o te mau rā'au, e ua hue-haere-hia taua mau hu'a rā'au na ni'a i taua mau tuha'a fenua ra.



AV12 : Tumu e te hu'a rā'au



AV13 : Pou 'āuri



AV13 : Te uru rā'au pāruruhia

Ia hī'ohia te tuha'a fenua AV13 e'ita ia i te 'ohipa na'ina'i o tei ravehia i reira. I te tau o te CEP, ua fa'a'ohipahia taua fenua nei 'ei hunara'a pehu, e rave rahi mau tao'a 'auri o tei hua'ihia mai i rapae. Ua fa'ata'ahia taua mau pehu 'auri e ua ha'aperehuhia, i muri iho ua 'apapahia i ni'a i te uahu LOUARN hou te reira a fa'aateahia ai na ni'a iho i te pahī no te uta atu i te mau fenua 'Atia mā.



Mātini ha'aperehū 'āuri



Tao'a 'āuri fa'ata'ahia



'Āpapara'a i te mau tao'a ha'aperehuhia

Te tuha'a fenua AV9 o tei fa'aho'ihia i te mau fatu fenua mau e ua ha'amatahia i te ha'afaufa'a – (Cf. ve'a p 12).

I taua ato'a taime, ua fa'anaho-'āpī-hia te tuha'a fenua AS5 e ua fa'arahihia. Ua fa'ata'ahia taua tuha'a ra no te ha'apu'era'a i te mau hu'a 'ōfa'i no roto mai i te fa'ahu'ahu'ara'ahia o te mau patu tīmā i vai noa na i ni'a i te mau tuha'a fenua.

E vai noa ra e piti ha'apu'era'a tao'a o tei fa'ata'ahia na te huiratira i ni'a i taua tuha'a fenua, i te hiti purūmu. Na roto i te anira'a a te 'oire, e ha'apuehia te tahi mau tao'a ha'ihai roa atu (0-20) i ni'a i te tuha'a fenua 'oire AM 8 (fenua Moka, i te pae tairoto), e vai ra i piha'i iho i te fareuira Poerani. No tō na piri i te 'oire, e mea 'ōhie ia no te feiā e hina'aro i taua mau tao'a ia haere mai e ti'i mai tā rātou e hina'aro. E ta'ita'ihia mai te tao'a 'āpī ia iti noa mai te reira ia au i te fa'a'ohipara'a a te huiratira. Hō'ē ā ia huru no te ha'apu'era'a hu'ahu'a rā'au e vai ra i ni'a i te tuha'a fenua AM, ua fa'ata'a-ato'a-hia te reira na te huiratira.



Tao'a fa'ahu'ahu'ahia e vai noa ra i ni'a i te tuha'a fenua AS5

I muri a'e i te roara'a e 4 'āva'e 'ohipara'a rohirohi mau ua oti te 'ohipa, ua fa'aru'e mai te mau tāne e te mau vahine o te pupu REHAB-6 e ua monohia mai e te pupu 7, 'oia ho'i te pupu REHAB-7, o tei tāpae mai no taua ā nei tuha'a 'ohipa ha'amaita'ira'a fenua mai te 'āva'e māti e tae atu i te 'āva'e tiurai 2011. E feiā vāvahi patu ato'a teie no roto mai i te tuha'a 13 o te nu'u fa'ehau patu rau no VALDAHON, turuhia mai 'o ia e te tahi pupu patu rau ato'a o te nu'u manureva no Istres, i piha'i iho noa mai ia Marseille.

A ONO 'ĀVA'E I TEIE NEI !

« Te ha'amana'o ra paha 'outou, i roto i te nūmera 4 o Te Reo, tei piahia i te 'āva'e tītema 2010 ra, ua ti'a mai au i mua ia 'outou mā te parau « Teie te tahi ti'a 'āpī i ni'a i te Fenua ».

'Oia mau, a ono 'āva'e i teie nei tō 'u tāpaera'a mai io 'outou na e tō 'u fa'ariri'ira'a mai i te Tāvana Hau o te mau motu Tuamotu-Ma'areva mā, 'oia ho'i o Eric SACHER tāne, e ua vauvau atu vau i mua ia na i te mau tāpura 'ohipa e ha'apa'ohia mai e te mau taiete tīvira i te hō'ē pae e i te nu'u fa'ehau i te tahi pae. Ua rohi 'āmui tātou i ni'a i teie tāpura 'ohipa no te ha'amaita'ira'a i te motu no Hao !



E rave rahi mau 'ōpuara'a o teie oti, 'aud'e maoti te 'ohipa 'āmui a te nu'u fa'ehau e te huirā'atira o te fenua nei, te vai ra o te ha'amata i te mau mahana i muri nei e te fa'ahiahia nei au i te reira. Ua fa'aro'o māite au i tā 'outou mau parau i te mau taima a fārerei ai au i te Tāvana e tā na 'apo'ora'a 'oire, mā te 'ore e mo'ehia te mau ti'a itoito ato'a i roto i te mau pupu 'ohipa o tei tauto'o mai, ua noa'a ia 'outou i te pāhonora'a mai i tā 'u mau uiuira'a.

E 'api 'āpī teie o tā 'u e huri nei i te taima a tai'o ai 'outou i teie mau parau. E 'ore roa ia 'outou e mo'ehia ia 'u !

Ua tae mai te tapena Antoine BOURDÉ i te fenua nei i te 23 no māti nei, e aita i maoro roa, ua ta'ahī mai 'o ia i tō 'outou motu i te mahana piti 29 no māti.

Te mānava nei au ia na e te fa'atae atu nei au i te tāpa'o no te aroha e te fa'aitoitora'a ia manuia 'o ia i roto i tā na 'ohipa no te ha'amaita'ira'a i te fenua no Hao. »



« Maeva e te tāpena, Nana e te tōmana ! »

Te tōmana Gérard LORBER

Te mau 'ohipa a te tuha'a nu'u REHAB-7 :

Nake, Faratahi, tura pape tahito,...

Hau atu i te mau ravera'a 'ohipa i te pae no te ava kaki, e ha'apa'o mai te tuha'a nu'u fa'ehau nei i te 'ohipa ha'amaita'ira'a i na motu no Nake e o Faratahi. Ua ravehia te tahi mau tuatāpapara'a i ni'a i te ātera'a o na motu nei, no te fa'ata'a maita'i i te mau tuha'a 'ohipa e ti'a ia ravehia e te mau fa'aineinera'a rau hou a ha'amata ai taua mau 'ohipa. I ni'a i te motu no Nake te vai ra te tahi patura'a tahito no te hi'opo'ara'a i te fenua, e i ni'a ia Faratahi ua fa'ati'ahia te pū hi'opo'ara'a anureva e rave rahi matahiti i teie nei. Te 'ohipa e ti'a ia ravehia i teie mahana, 'oia ia te vāvahira'a i te mau patura'a tīmā tahito o tei riro na 'ei pou no te mau mauha'a haruharura'a ratio e te 'ohira'a i te mau 'āfata itouira.

Ta'a'ē noa atu i te reira, e ti'a mai te tahi pupu o te nu'u nei no te ha'amaita'i i te mau fa'atorora'a pape tahito a te CEP e vai nei i roto i te 'oire i te pae a'au.



Tura pape tahito e te piha tāpiri

'Āfata putu uira i te motu no Nake



Te huru o te heipuni ia au i te mau tuatāpapara'a

Te vai ra te tahi na pupu ta'ata e ha'apa'o nei i te tuatāpapara'a i te huru o te heipuni, 'oia ho'i te piha 'ohipa no Porinetia iho, o Pae Tai Pae Uta e te piha 'ohipa no Farani mai o Sogreh Magelis, na rāua e fa'aoti i te mau hi'opo'ara'a i ni'a i te mau huru fifi ato'a e riro i te tupu mai e te horo'ara'a i te mau rāve'a e ti'a i te fa'anahohia no te araira'a i taua mau fifi ha'avi'ivi'ira'a. E hope māite teie mau tuatāpapara'a i te hope'a matahiti 2011.

TE TERERA'A O TE 'OHIPA I TE PAE NO TE MAU TAIETE TI'AMĀ

Na te te mau taiete ti'amā ta'a'ē e ha'apa'o mai i te mau tuha'a 'ohipa e tītau nei i te tahi fāito 'aravihira'a ta'a'ē aore ra i te tahi mau parau fa'ati'a ta'a'ē. A tahi roa, te vai ra te 'ohipa vāvahira'a i te mau patu teitei roa e te mau fare patu i hāmanihia i te tao'a ta'ero mai te tāpau e te vai atu ra, a piti, te vai ra te 'ohipa ha'amā'arora'a vi'ivi'i, e 'ohipa fifi mau ia rave no te huru o te mau tao'a e tō rātou fāito rahi. No te te tuha'a hope'a nei, tei nī'a noa ia i te ferurira'a e te tuatāpapara'a (a hi'o i te parau fa'a'atihia, 'api 6). Na te pū Fa'aterera'a i te mau patura'a a te Nu'u Fa'ehau Pāruru i Papeete (DID-PPT) e ha'apa'o mai i te pae no te tihēpura'a taiete ia au i te fa'anahora'a harura'a mātete, e nā na ato'a e hi'opo'a māite i te terera'a o te 'ohipa

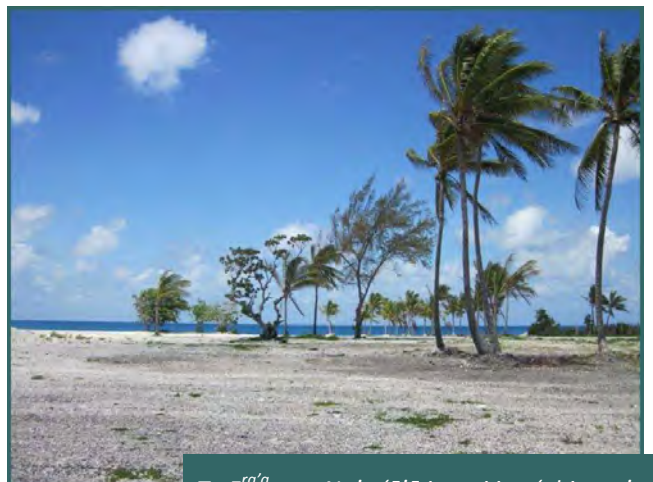


Te mau tuha'a 'ohipa i oti : Ua ha'amata te 'ohipa i te 'ōmuara'a matahiti 2010

Ua fa'aoti te 'āmuiara'a taiete no Porinetia, 'oia ho'i o JL Polynésie e o LPTS, i te 'ōmuara'a matahiti 2011 i te mau tuha'a 'ohipa i nī'a i te mau fenua i nohohia na e te pupu nūmera 5 o te nu'u 'ē'ē, tei nī'a ia te fāito ha'amau'ara'a i te **110 Mirioni F CFP**. E fa'aotihia te tahi parau 'itera'a no te otira'a o te 'ohipa mā te 'āmui mai i te 'oire no Hao, te feiā fatu fenua (Fenua Tuakitakipo e o Moka), na te reira parau 'itera'a e fa'ahope māite i te 'ohipa e te fa'aho'ira'a o te mau fenua i muri a'e i te tau 'ohipara'a.



Te 5^{ra}a o te Nu'u 'ē'ē hou te 'ohipara'a



Te 5^{ra}a o te Nu'u 'ē'ē i muri i te 'ohipara'a

Te mau tuha'a 'ohipa e tere noa ra : Te mau tuha'a 'ohipa i ha'amata na i te 'āva'e tetepa 2010

Ua ha'amata te 'āmuiara'a taiete no Porinetia, o JL Polynésie e o INTERROUTE, i te 'ohipa a 6 'āva'e i nī'a i te tuha'a fenua o te tahua taura'a manureva, te tuha'a tahito i pi'ihia na te AMH e te area mata'i tahito a te CEP, pi'i-ato'ahia te CT/CID e vai ra i te pae 'apato'a i te 'oire. Tei nī'a te fāito ha'amau'ara'a o taua mau tuha'a 'ohipa i te **2 miriā F CFP**. E hope rātou i te pitira'a o te pu'e 'āva'e e toru o te matahiti 2011.

No te fa'aotira'a i na tuha'a 'ohipa e piti nei, ua tihēpu te 'āmuiara'a taiete no Porinetia (JL Polynésie e INTERROUTE) i te 'ōmuara'a o taua na tuha'a 'ohipa nei i te rahira'a e 29 ta'ata e fa'aea nei i Hao.



Te fare manureva hou te 'ohipara'a



Te vaira'a tahito te fare manureva i muri a'e i te 'ohipara'a



Te area tahua taura'a manureva te tere noa ra te 'ohipa



Te area mata'i o te tahua manureva te tere noa ra te 'ohipa

E 'ohi-māite-hia te mau pehu rau i ni'a i te mau fenua e 'ohipahia ra, e tīti'ahia te reira e a utahia atu ai i te mau pū mā'itira'a. E tāpae mai te tahi pahī 'āpī i Hao i te 'āva'e no mē 2011 ia au i te tahi fa'aaura'a a te DID-PPT ; na taua pahī nei e fa'aātea 'ē atu i te rahira'a 'āuri i ha'apu'ehia i ni'a i te uahu Louarn, 'eiaha noa te pehu no roto mai i te mau 'ohipa vāvahira'a, 'oia ato'a ra te mau pehu a te 'oire e tō na huirā'atira. Mea tītauhia ra na mua roa ia mā'iti i taua mau pehu e ia fa'ata'ahia te mau hinu rau, te mau 'āfata putu uira e te mau huirā pe-reo'o... hou te reira a utahia ai i ni'a i te uahu.



Te tahua i ni'a i te miti

E ha'apa'o-māite-hia te hiti tahatai i te taime a vāvahihia ai te mau uahu e i te taime 'ohira'a pehu, i ni'a i te ātera'a 10 metera i rāpae i te miti. 'Inaha ho'i, ua fa'atorohia te tahi mau mauha'a no te araira'a i te pararera'a o te mau hu'a pehu i te tairoto.

TE TĀPURA ‘OHIPA FA’ANAHORA’A FENUA (PGA), NO TE AHA ?

I te 30 no tenuare i ma’iri a’e nei, ua ha’apāpū te ‘Āpo’ora’a ‘Oire no Hao i tō na hina’aro ia ravehia te tuatāpapara’a no tā na Tāpura fa’anahora’a fenua e ia fa’aotihia te reira. No te turura’a i taua hina’aro, ua ha’amau te ‘Āpo’ora’a fa’aterehau i te 23 no māti 2011 i te hō’ē fa’aotira’a ia ha’amatahia te Tāpura ‘ohipa fa’anahora’a fenua no Hao.

E aha te Tāpura ‘Ohipa Fa’anahora’a Fenua, ‘oia ho’i te PGA ?

Te fā o teie tāpura ‘ohipa PGA, ‘oia ia te fa’aotira’a i te tahi parau arata’ira’a no te ha’amaita’ira’a i te fa’ahotura’a tōtia-re e te fa’ahotura’a faufa’a i Hao no te mau matahiti e haere mai nei.

E parau faufa’a rahi roa teie. E roto te reira ‘ei tauturu no te feiā mana o teie fenua no te ti’a’aura’a i te ‘oire mā te ha’a-pa’o i te hia’ai o te nūna’a. Tei roto i teie parau te mau pāhonora’a i te mau ha’ara’a rau e tārenahia mai ia au i te arata’ira’a māramarama e te fa’atiti’aifarohia. E arai maoti te tāpura ‘ohipa PGA i te mau fa’aotira’a pāpū ‘ore e te ravera’a rū noa o te roto ‘ei ha’amau’ara’a i te taime, te faufa’a e te fenua e fa’a’ohipahia.

E rāve’a ato’a teie no te huirā’atira ia māramarama ‘o ia i tā na hopoi’a i roto i te mau taura’a rau o tō na ‘oire e te orara’a o te tā’atō’ara’a.

Mea nāhea te terera’a o te Tāpura ‘ohipa fa’anahora’a fenua ?

Ua ha’amauhia te tahi tōmite arata’i o te peretitenihia mai e te Tāvana ‘oire, no te hi’opo’ara’a i te terera’a o te mau ‘ohipa tuatāpapara’a e te ha’amāramaramara’a i te huirā’atira i ni’a i te mau tītaura’a a te haufenua e te haunui. E ‘āmui mai te tā’atō’ara’a o te mau mero ‘āpo’ora’a ‘oire i roto i teie tōmite arata’i, te mau ti’a o te Haufenua e tō te Haunui, e tae noa atu i te mau ti’a fa’aterre o te mau fare ha’api’ira’a e te mau ti’a fa’atere o te mau tā’atira’a e rohi nei i ni’a teie motu. E rave rahi mau tuha’a i roto i te tuatāpapara’a e ravehia no te tāpura ‘ohipa PGA : te tuatāpapara’a mātāmua, ‘oia ho’i te hi’ora’a i te huru e vai nei, te fa’ata’ara’a i te mau fā a te ‘oire e te fa’aotira’a i te mau ‘ōpuara’a a te PGA.

Te tuatāpapara’a mātāmua e te mau fā

No te tuatāpapara’a mātāmua, e hi’ohia ia te huru o te ‘oire i teie tau, ua oti te reira i te ravehia e te tahi ti’a no te piha ‘ohipa fa’anahora’a fenua o Louis Laborde i te matahiti 2009 ra. Te ‘itehia nei e rave rahi mau fifi i te pae tōtia-re e i te pae fa’arava’ira’a faufa’a.

I te hopera’a o te tuha’a tuatāpapara’a mātāmua, ua fa’a’ite te ‘āpo’ora’a ‘oire i tō na mau hina’aro i te pae no te mau fa’anahora’a fenua e te mau fa’ahotura’a rau e ti’a ia fa’atupuhia i Hao nei :

- Te fa’atupura’a i te ‘ohipa na te huirā’atira ;
- Te ha’amaita’ira’a i te mau tuha’a fenua e au ia fa’a’apuhia;
- Te ha’amaita’ira’a i te orara’a o te ta’ata e te mau mea e hā’ati nei ia na;
- Te fa’anahora’a i te mau rāve’a pāruru i mua i te mau ‘ati nātura e te mau fifi ia au i te mau tāmatamatara’a a te pū C.E.P.

E puta parau e nu’u te fa’anahora’a

Aita te ao e vai noa i ni’a i tō na vaira’a. E’ita ato’a te puta ‘ōpuara’a fa’anahora’a fenua e vai noa i ni’a i tō na huru, e nu’u māite ‘o ia no te fa’atū’ati mai ia na i te mau taura’a rau e tupu noa mai i te pae tōtia-re aore ra i te pae no te fa’arava’ira’a faufa’a. E hi’opo’ahia ia te mau taura’a e ti’a ia fa’anahohia i te mau toru matahiti ato’a.

Te pāpa’ira’a i te puta fa’anahora’a fenua PGA

Te toru o te ta’ahira’a, ‘o ia te tuha’a faufa’a roa, o te ‘āmui-ra’a ia o te ti’a fa’anaho fenua e te mau ti’a mero ato’a o te tōmite arata’i no te pāpa’ira’a i te mau ‘ōpuara’a no te Tāpura ‘Ohipa Fana’anahora’a Fenua (te mau tāpura ‘ohipa e te fa’aturera’a). Na teie mau tāpura ‘ohipa e fa’ata’a mai :

- i te mau tuha’a fenua e fa’anahohia mai ‘ei area fenua ‘oire e ‘ei area fenua nātura;
- i te mau fa’atorora’a purūmu e tāpe’ahia mai, te mau purūmu tahito e te mea ‘āpī ;
- i te mau vāhi vaira’a no te mau fare rau, te mau nohoro’a tōtia-re e te mau fare vaira’a tauiha’a a te ‘oire e tae noa atu i te mau area fa’ata’ahia no te huirā’atira ;
- i te mau area nātura e tāpe’ahia e te mea ‘āpī ;

No te fa’aturera’a e ha’amauhia mai, e fa’aturera’a ia i te pae no te fa’a’ohipara’a i te fenua. E fa’ata’a mai ‘o ia i te mau mea e ‘ōpanihia ia rave i ni’a i te tahi mau tuha’a fenua e tei roto ato’a i te fa’aturera’a e ‘itehia ai te fa’anahora’a no te mau patura’a fare a te ‘oire mai te ha’amatarara’a e tae atu i te hope’a.

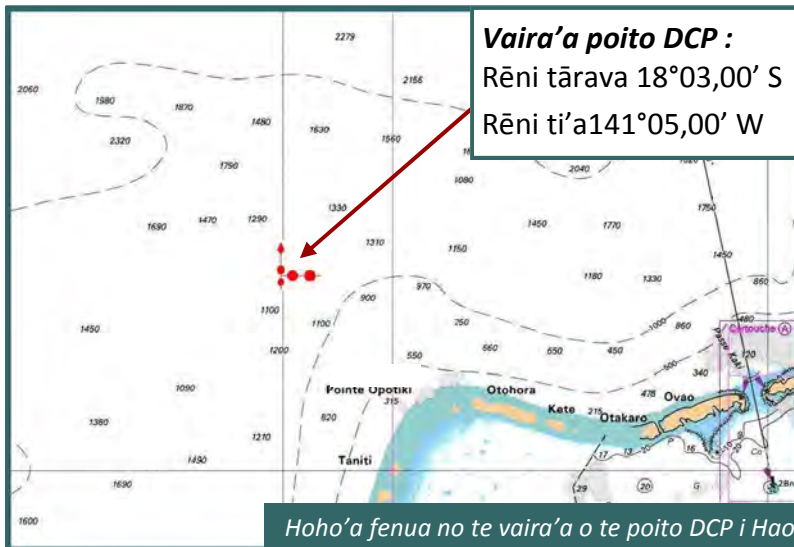
Te fa’ari’ira’a i te ‘ōpuara’a PGA

I muri a’e i te hi’opo’ara’a a te ‘āpo’ora’a ‘oire e tu’uhia atu te puta o te mau ‘ōpuara’a rau no te PGA i mua i te aro o te Tōmite Fa’anahora’a Fenua, ia fa’ari’ihia te reira e te Haufenua. I muri a’e, e tu’uhia ‘o ia i mua i te aro o te huirā’atira o Hao iho ia horo’a mai ‘o ia i tō na mana’o. Ia oti te reira taua mau uuiura’a mana’o i te ravehia, e ia fa’ari’ihia te reira e te ‘Āpo’ora’a ‘Oire, na te tahi fa’aotira’a hau a te ‘Āpo’ora’a Fa’aterehau e ha’amana mai i te Tāpura ‘Ohipa Fa’anahora’a Fenua.

TE TAHI POITO 'UMERA'A I'A (DCP) O TEI HA'AMAUHIA I TUA I TE MOTU NO HAO

I te 21 no tītēma i ma'iri a'e nei, ua ha'amau te piha 'ohipa rava'ai (SPE) i te hō'ē poito (DCP) i tua i Hao. Ua tu'uhia 'o ia i te ateara'a e 2 maira (3,7 km) i te atea i te pae to'erau-to'o'ā i te 'outu no « Opotiki », ia au i te mau ha'amāramaramara'a a Tony Foster tāne, tōro'a tautai no Hao.

Ua tūtauhia te poito nei i te hohonura'a 1.290 metera i raro i te moana. Te roa o te taura tei nī'a ia i te 1.450 metera e ti'a i te poito ia paremo atu i te ateara'a 1.000 m.



Hohō'a fenua no te vaira'a o te poito DCP i Hao

'Aua'e maoti te 'oire o tei tu'u mai i tā na pa'epa'e e tā na mau rave 'ohipa e tae noa atu i te feiā rava'ai 'aravihi o tei 'āmui mai i te SPE i te roara'a o te tāpura 'ohipa tūtaura'a poito.

... Rahi atu ā te i'a e hau atu ā te maitata'i

E 3 'āva'e i muri iho i te ha'amaura'ahia o te poito, ua tere atu e 4 tā'ata rava'ai e 58 taime i te pae poito e ua tautai rātou hau atu i te 10 tane i'a, ua noa'a ia te fāito faufa'a ra e 4,3 mirioni Fcfp.

Teie i raro nei te tāpura ha'amāramaramara'a o te tautai.

Ia hi'ohia te tautai hohonu tei nī'a tō na fāito faufa'a i te 'āfara'a o te tā'ato'ara'a, 'are'a ra tō na teiaha hō'ē noa ia i nī'a i te maha o te teiaha tā'ato'a, ua hau a'e ia te faufa'a o te tautai hohonu (tautai poito).

Hoho'a	Rahira'a	teiaha(kg)	Faufa'a(taupati ni Farāne)	% teiaha	% faufa'a
āuhōpu	1 758	5 201	1 300	49,5%	29,7%
ā'ahi re'are'a	140	2 585	1 810	24,7%	41,4%
ā'ahi tar'a	21	420	336	4,0%	7,7%
paere	1	25	18	0,2%	0,4%
Ha'urā	27	1 985	695	18,9%	15,9%
mahirahi	15	269	215	2,5%	4,9%
Ia 'āmuihia	1 962	10 485	4 373		
Tautai na nī'a	1 840	7 826	1 539	74,6%	35,2%
Tautai hohonu	132	2 659	2 140	25,4%	49,1%

Te tahi mau fa'aturera'a no te tautai i te hiti poito DCP
 No te pārorura'a i te poito no te tumu o te mau rēni hīra'a i'a e tāfifi atu i nī'a, mea 'ōpanihia ia tā'amu i te faura'o i nī'a i te poito e te tautai tāora poito e tae noa atu i te tautai pūtō i te ateara'a e iti mai i te 100 metera i te hiti poito DCP (Fa'aotira'a hau n°1661/CM no te 4 no tītēma 2000).

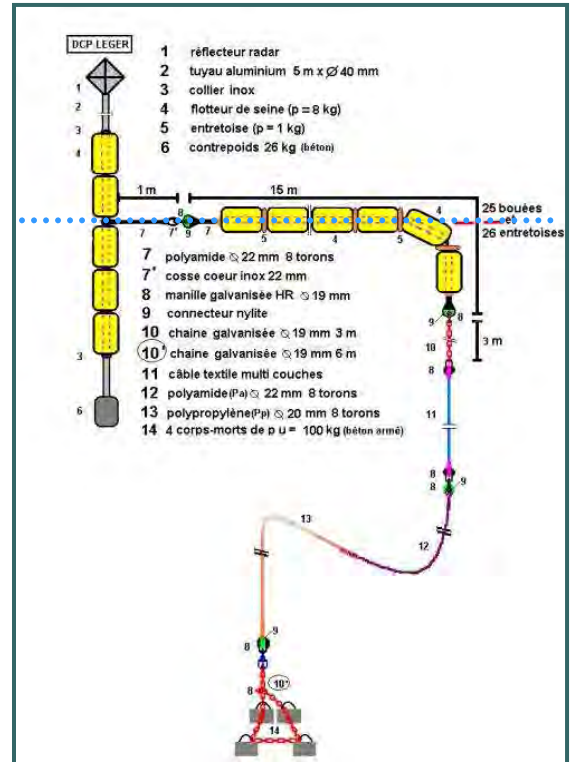
E aha te poito DCP māmā?



E aha te poito DCP māmā?

Ua ha'amatahia i te tāmata mata i taua huru poito nei i te matahiti 1981, ua riro ia teie rāve'a 'ei faufa'a hau i te maitata'i no te feiā tautai poti marara. Hau atu te rahira'a 'ā'ahi e tautaihia mai e hau ato'a ia te faufa'a e noa'a mai ia rātou, mā te fa'aiti mai i tā rātou ha'amau'ara'a mōri.

E ti'a ia ha'amau i te hō'ē poito DCP na ni'a i te anira'a a te tahi pupu feiā rava'ai aore ra a te tahi 'āmuira'a o te hina'aro nei i te ha'afaufa'a i te parau no te tautai na tua i te mau motu ātea, e no te tārani ato'a i te pu'e i'a i te pae a'au e i te tairoto e no te arai ato'a i te ma'i ma'ero i'a (ciguatera).



E 3 tuha'a e 'itehia i ni'a i te poito DCP :

- Te rēni, 'oia ho'i te rahira'a taura o te tū'ati atu i te poito e te tūtau
- Te poito e pāinu haere ra na ni'a i te tai, 'oia ho'i te rahira'a poito i pū'oihia e te hō'ē tira, nā teie tira e huti i te poito i ni'a, e nā na ato'a e fa'a'ite i te vaira'a o te poito DCP
- Te tūtau e vai ra i raro i te hohonura'a, hō'ē ānei tūtau 1 tane i te teiaha aore ra e rave rahi mau tūtau 100 kg, nā na e tāpe'a i te poito DCP.



Te mana'ohia ra e na te rēni ti'a e 'ume mai i te 'ā'ahi, teie nei ra, no te ha'amaita'i ā i te fa'anahora'a nei ua hutihia te hō'ē upe'a i te hohonura'a 15 metera i raro a'e i te pu'e poito. I reira te 'apa e ha'apu'e ai e nā rātou e 'ume mai i te i'a rarahi mai te 'ā'ahi e te 'auhopu, te paere e te mahimahi, e na teie mau i'a e 'ume mai i te i'a rahi roa atu mai te ha'urā e te ma'o.

E aha te aupupu auturuturu ?

O te hō'ē ia taiete 'āmuira'a ta'ata e tauturu te tahi i te tahi.

Tā na fā 'oia ia i te rohirā'a no te maita'i o te tā'ato'ara'a o tei fa'aō mai ia maita'i tā rātou 'imira'a faufa'a na roto ānei i te tāhō'ēra'a i tā rātou mau rāve'a aore ra na roto ānei i te ho'o-'āmui-ra'a i te rāve'a e te fa'arirora'a i tā rātou faufa'a i rāpae i te mau fa'anahora'a tapiho'ora'a matarohia.

Mea 'ōhie a'e i te tau i te hō'ē taiete ia riro mai 'ei aupupu auturuturu i te fa'ariri i te aupupu auturuturu 'ei taiete tapiho'o.

Na te tā'ato'ara'a e feruri e e fa'aoti ia au i te fa'anahora'a « hō'ē ta'ata = hō'ē reo ».

Aita e 'ōperhia te 'āpī. Penei a'e e fāna'o noa mai te mau mero i te fa'aho'ira'a aore ra i te fa'aitira'a moni ia au i te faufa'a i noa'a mai.

I te pae no te tautai rava'aira'a

'Ei hi'ora'a e ti'a te aupupu auturuturu ia ha'apa'o i te pae no te utara'a i te tauiha'a i ni'a i te mau pahī tautai. Na roto i te tāhō'ēra'a i tā rātou mau rāve'a, mea 'ōhie a'e no te feiā rava'ai i te fāna'o mai i te 'apa aore ra i te mauha'a rava'ai.

E ti'a i te aupupu nei i te tapiho'o mai te mauha'a tautai e te 'ōperera'a atu i te reira i tō na mau mero mai te mōri pahī, te hinu mātini, te fifi, te taura, etv. E ti'a ia na i te ho'o māmā atu i taua mau mauha'a i tō na mau mero e, e ti'a ato'a ia na i te poro'i aore ra i te ani ia hāmanihia taua mau mauha'a rava'ai.

E ti'a ato'a i te aupupu i te tapiho'o atu i te feiā 'ē'ē e te feiā horopahī i te mauha'a rava'ai, te taura, te 'ahu tautai, te tia'a, etv.

UA HA'AMATA TE FA'A'ĀPĪRA'A HA'ARI !

Ua piri i te piti 'ahuru fatu fenua o tei tāhō'ē i roto i te tā'atira'a TE HOTU NO HAO-ROAGAI no te tauto'ora'a i roto i te tāpura 'ohipa no te fa'a'āpīra'a i te ha'ari i ni'a i tō rātou tuha'a fenua.

I te hope'ara'a matahiti i ma'iri a'e nei, ua fāna'o mai te tā'atira'a nei e ono CPIA (rave 'ohipa fa'aauhia) o tei ha'apī'ihia e te piha 'ohipa fa'a'apu no te ha'apa'o i te tahi pū fa'ahotura'a rā'au, i ni'a i te tahi tuha'a fenua fa'ata'ahia i te pae 'apato'a i te 'oire.

No te mea te tere mai ra te mau ti'a hau o Porinetia farani e o Farani, ua ha'amata o Joséphine TEHAE, te peretiteni tā'atira'a nei, i te tanu i te ha'ari i te pae no te ava o Kaki, i ni'a i na tuha'a fenua e piti o tei ha'amaita'ihia hou a fa'aho'ihia atu ai i te mau fatu fenua i te taime a tere mai ai te Tōmitera Teitei i te 26 no tenuare i ma'iri a'e nei.

No reira, i te 2 no māti i mahemo noa atu, ua ruru te mau ti'a mana nei, te tapena o te nu'u fa'ehau e vai nei i Hao, te tāvana 'oire e tā na 'āpo'ora'a 'oire no te tanu i te mau ha'ari mātāmua roa.

Te 'ite nei tātou i te 'ōmuara'a o te tahi 'ōpuara'a o tei ferurihia ia au i te parau no te 'imira'a i te faufa'a 'āpī no te motu.

la ha'amāuruuruhia tei tā'atira'a no tō na itoito e ia fa'aitoito ā tātou ia na no te tāpe'ara'a i tā na tāpura 'ohipa !



O Hao e te parau no te puhā – Ua 'ite ānei 'oe ?

- 122 tane puhā o tei 'ohihia i te matahiti 2010, 15 mirioni farane o tei noa'a mai, ua topa ia te fāito e 29 % ia fa'aauhia i te matahiti 2009. Ia fa'aauhia te fāito puhā a tō Hao i tō te tā'ato'ara'a o te ta'amotu Tuamotu-Ma'areva mā, tei ni'a ia i te 2,2%.

- Te tanuhia nei e 30tā fenua i te ha'ari i te matahiti hō'ē. Te tītau nei te Piha 'ohipa fa'a'apu ia tanuhia te 'ā'anora'a e 80 a'e tā fenua.

TE TI'A'AURA'A O TE MAU PEHU 'UTUAFARE I HAO TA'AHĪRA'A MĀTĀMUA : TE HURU O TE 'OHIRA'A PEHU !

Te ha'amata nei te 'oire i tā na tāpura 'ohipa i topahia i te i'oa ra : **"Te 'ohipa ti'a'aura'a pehu 'utuafare"**. E tuha'a 'ohipa huru rahi teie e ua fa'ata'ahia te tahi tāpura faufa'a i ni'a i te fāito ra e 250 mirioni farane, ua ferurihia :

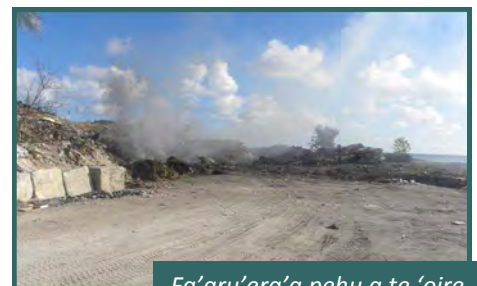
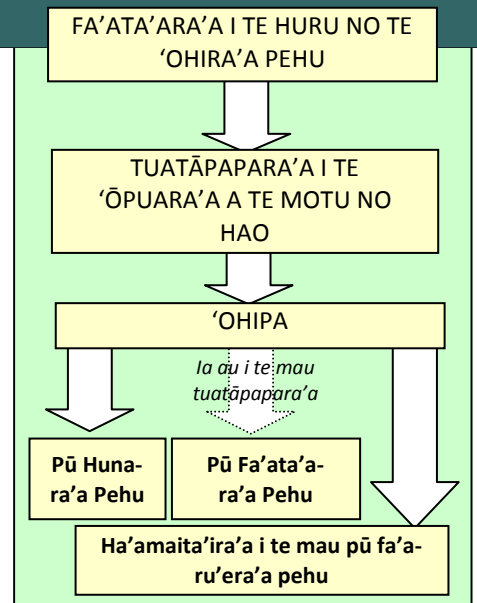
- Te ha'amaura'a i te tahi pū fa'ata'ara'a pehu, 'oia ho'i te fa'ata'ara'a i te pehu huru fifi ('ōfa'i uira, 'āfata pu'e uira, hinu pere'o tahito...)
- Te ha'amaita'ira'a i te mau vāhi fa'aru'era'a pehu a te 'oire.
- Te fa'atupura'a i te tahi vāhi ha'apu'era'a pehu hope'a,
- Te ha'amaita'ira'a i te mau vāhi fa'aru'era'a pehu a te 'oire.

Ua oti te tau e rave noa mai te tahi 'ōpuara'a no Papeete mai mā te 'ore e ti'a no te motu no Hao. No te fa'atanora'a i teie 'ōpuara'a no te motu no Hao, mea ti'a roa na mua ia māmarama tātou i te rahira'a pehu e fa'aru'ehia nei e te huru o te pehu e tu'uhia nei i roto i te mau fa'ari'i pehu.

No reira, mai te mahana pae 8 no 'eperera, e ha'amata te 'oire i te tahi **tau hi'opora'a i te huru pehu** e fa'aru'ehia nei, e tupu te reira i te roara'a e piti 'āva'e i te maoro. Te fā o teie hi'opora'a o te ha'amāmaramara'a ia te mau fa'anahora'a a te huirā'atira ia au i te parau no te fa'aru'era'a pehu i roto i te mau 'utuafare.

Mai tei matauhia, e 'ohi māite te feiā 'ohi pehu i tā 'outou mau pehu, i muri iho e fa'ata'a rātou i te tahi rahira'a pehu mai roto mai i te tahi mau pere'o mā te fāito i te teiaha o taua mau pehu ra hou a tari atu ai i te reira i te vāhi fa'aru'era'a pehu. Na te reira e ha'amāmarama mai ia tātou i te rahira'a pehu e te huru o taua mau pehu.

'Eiaha roa atu ia e tau i tā 'outou mau fa'anahora'a i teie taime ! **Māuruuru i te ha'apa'ora'a mai e i te fa'a'oroma'ira'a.**



fa'aru'era'a pehu a te 'oire

TUATĀPAPARA'A I TE 'ŌPAPE I TE AVA NO HAO

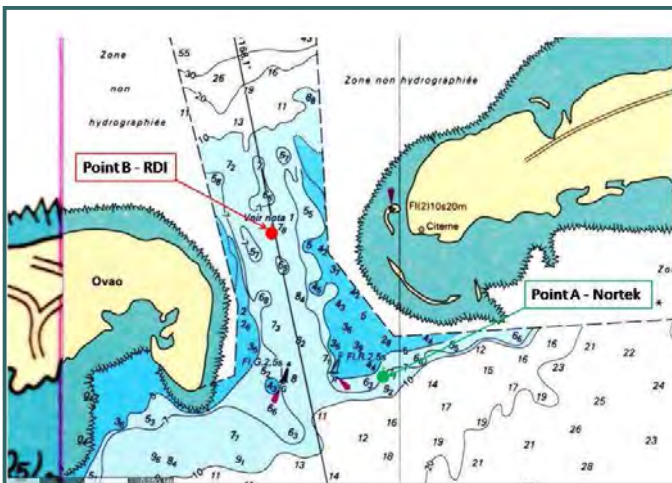
Te ravehia ra te tuatāpapara'a i ni'a i te 'ōpapae i te ava Kaki no Hao. Na te pū mā'imira'a Ifremer, tei 'āmui atu i te hau (ADEME), te Fenua e te 'oire no Hao, ua 'ōpuahia teie tuatāpapara'a no te fāito i te pūai o te 'ōpapae i teie motu.

Mai te taime a ha'apānuhia ai te tahi mauiha'a i raro i te ava no te fāitora'a i te 'ōpapae i te 'āva'e no tiunu 2010 ra, e toru taime hau tō te pū hi'opo'ara'a i te mau ito moana 'āpī a te Ifremer, mā te 'āmui māite i te 'oire no Hao i rave ai i tā na mau tuatāpapara'a.

Ua ravehia te reira noa atu te 'are miti, e ua mārarama tātou i teie nei i te huru o te ava tuiro'o no Kaki.

Ua putuputu mai te mau nūmera mātāmua i te hope'a 'āva'e 'atopa 2010, i te area i uta mai i te ava, e ua fāitohia te 'ū'anara'a o te 'ōpapae e horo ra i rāpae i te ava e te tū'atira'a rahi i rotopū i te 'are, te he'era'a tai e te 'ōpapae, e tauī māite rātou ia au i te 'āvei'a e te teiteira'a o te 'are miti.

Ua nava'i māite ia te mau rāve'a hi'opo'ara'a mai te ha'amatarara'a e tae roa mai i te taime a putuputu ai te mau hi'opo'ara'a mātāmua i te 'āva'e fepuare 2011 ra, 'oia ho'i i te hi'opo'ara'a hope'a i ni'a i te motu no Hao. I te roara'a o taua nau mahana hope'a nei, ua tupu maita'i te mau tuatāpapara'a a te Ifremer e te 'oire. Te tāpura 'ohipa i ravehia, 'oia ho'i te hutira'a mai i te mau mauiha'a fāito i ni'a, te tuatāpapara'a i te mau nūmera, te horoira'a i te mau mauiha'a, te tātā'ira'a i te reira e te fa'aho'ira'a atu e piti mauiha'a fāito i raro i te moana.



I te roara'a o taua mau tuatāpapara'a ua ha'amauhia te hō'ē mauiha'a fāito 'ōpapae i rōpū mau i te ava.



I teie mau taime te rave-ha'ape'epe'e-hia ra te mau tuatāpapara'a nūmera hi'opo'ara'a i te pū no Tahiti Iti.

Ua fa'aotihia te tahi tāpura 'ohipa 'āpī i te 'āva'e tiunu 2011 i Hao, i reira ia e hope ai te tuatāpapara'a i ni'a i te maorora'a hō'ē matahiti mai tei fa'aotihia i te 'ōmuara'a o teie tāpura 'ohipa... tia'i ri'i ia i te hope'ara'a !



Hou a tu'u ai i te faufa'a i roto i te ito tau maoro, te vai ra te rāve'a 'ōhie e te nanono no te tārani i te ito i te 'utuafare iho. Teie te tahi mau rāve'a e tī'a ia fa'a'ohipahia no te fa'aitira'a i tā 'outou ha'amau'ara'a itouira.

A tūpohe i te mau mauha'a uira fa'aara

☞ A tūpohe i te mau mauha'a mātini uira fa'aara e vai ra i nī'a i te mauha'a 'upa'upa, te rorouira, te 'āfata teata... mā te fa'a'ohipa i te porouira pitopito tūpohe tō nī'a iho

la vai 'ama noa te mōrī iti aore ra te hora, te 'amu noa ra ia te mātini uira i te itouira ('āfata teata, mauha'a fa'a'oto pehe uira, 'upa'upa rau, mauha'a haruharu teata, ha'apūai pou haruharu ratio, mauha'a pū'oirā'a i te natireva, etv.).

Hō'ē ato'a fa'anhora'a no te mātini rorouira : noa atu ua tūpohehia 'o ia, mai te mea tei nī'a 'o ia i te uira, te tere noa ra 'o ia mā te 'amu i te uira. E parauhia te reira huru mātini te « ara tāponi ».



'Eiaha e vaiho i tā 'outou mātini ia vai ara noa i te roara'a o te mahana
Mai te mea aita 'outou e fa'a'ohipa fa'ahou, a tūpohe roa atu.

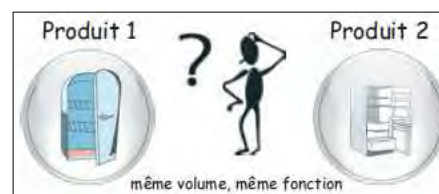
la nūmerahia te tahi mātini e fa'aea ara noa ra i te roara'a e 4 hora, e au ra ia e ua 'amu 'o ia i te uira i te fāito ra hō'ē hora i te maoro mai te mātini i 'ore i tūpohehia.

> **Rāve'a 'ōhie :** la 'ore māite te 'amura'a uira a teie nei mau mātini, a tātara roa atu te tū'a-tira'a i te itouira aore ra a tu'u i te porouira e pitopito tūpohe'a tō nī'a iho e a pata i te pitopito no te tūpohe māite.

'Eiaha ia ahu 'ino roa i roto i te fare

☞ A fa'a'ohipa i te peu tano ia 'ore te moni ia māu'a

No te tāpe'a mai i te haumārū i roto i te fare, a huti i te pāruu ha'amāramama ia hiti mai te mahana. I te pō, a tātara te ha'amāramama e a vaiho te ahu e vai ra i roto i te patu fare aore ra i te tahua ia horo atu i rāpae.



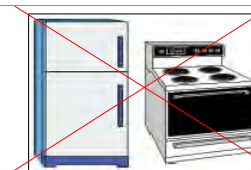
☞ la iti te ahu i roto i te fare

E ahu te fare na roto i te fa'a'ohipara'a i te mau mauha'a mātini uira. A fa'a'ohipa i te mātini o te 'āna'ira'as A e A+ 'oia ihoā ra te mau fa'ato'eto'era'a e te mau ha'apa'arira'a. E tae noa atu i te mau 'ōpūpū mōrī 'amura'a ha'e-ha'a (e tae roa te itira'a o te 'amura'a uira e 8 taime ha'e-ha'a atu i te mau 'ōpūpū matarohia). E iti mazi te ahura'a i roto i te fare e e iti ato'a mai te ha'amau'ara'a.

> **Rāve'a 'ōhie :** a ha'amāmā i tā 'oe ha'amau'ara'a uira e toru a'e taime aore ra hau atu na roto i te ho'ora'a mai i te fa'ato'eto'era'a aore ra i te ha'apa'arira'a maitata'i a'e, e 'ite 'oe i teie na reta A, A+ voire même A++ i nī'a i te parau tāpīri.

☞ A fa'aātea i tā 'outou mātini fa'ato'eto'e'ara'a i te vāhi ahu aore ra i te tahi puna ahu.

A fa'aātea 'ā atu i taua mātini i te umu e i te vāhi mahana. 'Eiaha e vaiho noa te 'uputa ia mata-ra noa, e 'eiaha ato'a ia tu'u i te mā'a ve'ave'a i roto, a tia'i ia to'eto'e taua mā'a !



Te parau tāpīri fa'aturehia : te parau tāpīri itouira

Énergie	
Fabricant	Lave-linge
Modèle	
Economie	
A	
Peu économique	
Consommation d'énergie kWh/cycle	0,95
La consommation réelle dépend des conditions d'utilisation des appareils	
Efficacité de lavage	Anc. zero
Efficacité d'essorage	Anc. zero
Capacité (Mains kg)	5,0
Consommation d'eau L.	48
Bruit (dB(A) re 1 pW)	Lavage 51
	Essorage 65

E 'itehia taua parau rī'i tāpīri nei i nī'a i te fa'ato'eto'era'a, te ha'apa'arira'a, te mātini pu'a 'ahu, te mātini horoi merēti, te mātini tāmarō 'ahu, te umu uira, te fa'ahaumarū fare e te mau 'ōpūpū mōrī. Na teie parau rī'i tāpīri e fa'a'ite i te fāito 'amura'a uira o terā e terā mātini. E ha'amāramama ato'a 'o ia i nī'a i te huru maitata'i o te mātini.

I roto i te 'āna'ira'a A e 'itehia te mau mātini maitata'i roa a'e ia au i te fāito 'amura'a uira.

I Porinetia farani nei, te fa'ahepo nei te fa'aotira'a hau 27/CM no te 7 no tenuare 2008 ia tāpīrihia teie parau rī'i i nī'a i te rahira'a o te mau mātini uira 'āpī e ho'ohia ra ... 'Eiaha e mata'u i te tītau atu i teie parau rī'i tāpīri i te ta'ata ho'o tao'a !

E fakatani teie nō Haoroagai

E moemoeā teie nā 'u, i tō 'u ta'otora'a i te pō
 Ua 'ite au i na tōrea 'āfa'ifa'i ve'a a Munanui
 E poro'i tā rāua ia 'u nei te tama o te fenua
 Teie taua poro'i ra
 I te pae 'apato'a i Haoroaragai
 E i te tau o tō tātou mau tupuna
Vainono te 'oire
 Fenua au roa, te 'ā'ano e te ruperupe
 Ti'ara'a no Munanui te 'aito rahi
 A he'e te tua Akega
Akega motu na'ina'i
 Haerera'a no te Mokorea
 I te nohora'a tapairu
 A he'e te tua **Topitere**
 Topitere motu au roa
 Nohora'a no Tematapatuturuariki
 A he'e te tua **Pokara** e tae roa i **Nikau**
 Na motu i te pae 'apato'a
 'E'a no te ari'i Tuohea
 Te ari'i e maha mata
 Te ari'i 'amu ta'ata
 E ari'i o tei parau ē
 "Tā 'u fare ra'atira, tā 'u mata'eina'a te 'ino
 'Auē e ari'i nui au, ari'i i Tuohea nei
 Tā 'u 'e'a tei Onikau, tei Opokara
 Ua pohe ā ia"
 A he'e te tua e **Kaki**
 Kaki te ava horora'a no Tehuriga



Te 'ōpape huri a'au
 E no Marupua te 'ōpape i rōpū
 Horora'a no te mau i'a e rave rahi
 A he'e te tua Tepa
 I te pae hitira'a o te mahana
 Fenua mai Tepunaga e tae atu i Ohava
 Fa'atarahia e te ari'i vahine ra o Farepa
 Ia 'ite te u'i i muri mai i te huru o te fenua
 E mea faahiahia ho'i
 Otepa tō tātou ia 'oire i teie nei
 A he'e te tua Haviri
 Haviri te fenua i nohohia e Goiotuarehu
 Te tamaiti a Pikimaugatauruhua e Hinatenuanua
 Tu'u atu i tō va'a Rautini ia tere
 A he'e te tua **Vainono**
 Ē,ua 'ati tō tātou fenua i te terehia
 E 'ōrero ho'i teie, 'ei fa'a'itera'a i te hūa'ai
 I te parau o tō tātou fenua
 E fenua au roa, e fenua ruperupe, e fenua fa'ahia-
 hia
 E ari'i tō na e 'ā'amu tō na
 No reira e te hūa'ai, teie te poro'i
 A poihere i tō tātou fenua
 A aupuru ia na
 A parau i tō na parau E faufa'a ho'i teie na tātou
 I vaiihohia mai e tō tātou mau tupuna

ARAKINO Christine - TANGI Manuera
 Hao, ātete 2008

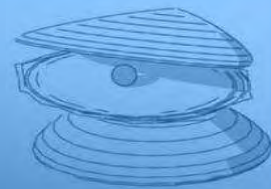


Fakatara nō Tematakaurika

O vau teie o Tematakaurika
 Te vahine Popomahinano
 Te vahine tei pepeamanu
 I ni'a Tehakoro
 Fa'ati'a tā 'u fare tapairu
 Nohora'a no te mau ruahine i roto rauira
 A tūpere, a tūpere
 O ia a'e te mata'i i te tai
 'Iriti ā te 'uputa o tā 'u fare
 O mahinateatakaruea

 Tā'u fare tuira'a ororiki
 Tuira'a poekiva e mahorara'a ia
 No tō 'u tāhei veti
 Nō 'u note vahine popomahinano
 Te vahine haere i te papa roa io hirihiri
 Haere i tō na 'e'a roa
 A ti'a a haere

Paro'i poto noa



TERE O TE HAU, fa'arava'ira'a fau-fa'a 'āpī e te ha'amaita'ira'a tōtiare

Mai te 28 no feppure i te 3 no māti, 17 ti'a no roto mai i te tahi rahira'a piha 'ohipa a te Haufenua o te tere atu e fārerei i te huirā'atira no te fa'a'ōhiera'a i te mau 'ohipa hau mā te 'ore e fa'ahepo i teie huirā'atira ia tere roa atu i Tahiti no te ha'amāramarama ia na i ni'a i te parau no te ti'a'aura'a i te tāpura fau-fa'a 'utuafare, te fa'aturera'a o te fāito ho'o o te mau tao'a, te tū'atira'a i roto i te ta'ata 'aitārahu fare e te ta'ata fatu fare,

Ua tuatāpapa te feiā mata'i i tae atu i te mau ha'amaita'ira'a e ti'a ia ravehia i ni'a i te mau fare e te mau patura'a rau e vai nei i ni'a i te motu.

'Aua'e teie mau tere i māramarama ai te tumu parau no te fa'arava'ira'a fau-fa'a 'āpī : te rave-āmui-ra'a e te aupupu autururu ra o *Goio Tua Rehu* i ni'a i te 'ōpuara'a e fa'ati'a i te fare tapiho'ora'a i'a, te ha'amaita'ira'a i te 'ohipa rima'i, te fārereira'a i te feiā e 'ōpuara'a tā rātou i te pae no te fa'ari'ira'a rātere e te hiro'a tumu,

Aita te mau fa'anahora'a no te ha'amaita'ira'a tōtiare i fa'aea, te vai ra : te fa'ai-neinera'a i te mau ha'ara'a rau, te araira'a i te mau peu 'i'ino i roto i te mau 'utuafare, te ha'api'ira'a i te mau ti'a ha'apa'o tamari'i i roto i te fare ha'api'ira'a tuarua e te ha'amaura'a i te tahi fa'anahora'a ia fa'aro'ohia te parau a te mau tamari'i i roto i te fare ha'api'ira'a : te tauturu-ra'a i te mau metua tamari'i e fifi nei i te pae no te ha'api'ira'a o tā rātou tamari'i.

E TAE ATU TE PIHA 'OHIPA FA'A'APU I HAO I TE 'ĀVA'E 'EPERERA

E tae atu o Philippe TAPI, ti'a no te piha 'ohipa fa'a'apu a te haufenua, i Hao mai te 25 no 'eperera e tae atu i te 2 no mē no te hi'opo'ara'a i te terera'a o te tāpura 'ohipa no te ha'amaita'ira'a i te ha'ari e te fārerei i te feiā e 'ōpuara'a tā rātou i te pae no te fa'a'apu.

TE MAU MĀMĀ TIA'I TAMARI'I

E ha'amata te ha'api'ira'a o te mau « māmā tia'i tamari'i » i te 18 no 'eperera e haere mai nei i roto i te fare a te MFR na te taiete API FORMATION e ha'apa'o i te reira. Ua mā'ithia mai hō'ē-ahuru-mā-piti vahine o te fāna'o mai i teie ha'api'ira'a, 'oia ho'i te fa'atiti'aifarora'a i te mau 'ite e te hi'opo'ara'a i te mau 'ite ia au i te ha'api'ipi'ira'a i te hō'ē pae e te raveravera'a i te tahi pae. E hope teie ha'api'ira'a i te 8 no tiurai e i muri iho i reira ia e tīti'ahia ai no te fāna'o mai i te ti'ara'a.

HI'OPU'ARA'A MATA'I O TE MAU FAU-RA'O E TE HI'OPU'ARA'A NO TE FATU-RA'A I TE PARAU FA'ATI'A FA'AHORA-RA'A POTI I TE 'ĀVA'E NO MĒ

E tere atu te DPAM, Pū fa'aterera'a no te mau 'ohipa pahī, no te hi'opo'ara'a i te mau faura'o e fatuhia nei e te feiā rava'ai, e ha'apa'ohia mai te reira e te tahi ti'a hi'opo'a i te 2 e te 3 no mē e haere mai nei. I te reira taime, e fa'atupuhia te hō'ē hi'opo'ara'a no te fatura'a mai i te parau fa'ahoro faura'o moana i te 4 no mē.

TE FA'ANAHO NEI TE AUPUPU AUTURURU GOIO TUA REHU

No te fa'aotira'a i te pū rapa'aura'a i'a o te patuhia i ni'a i te uahu Louarn e no te fa'ai-neinera'a i te ti'a'au i taua pū, ua tonu te aupupu autururu a te feiā rava'ai na tua e na te tairoto no Hao-Amanu o « Goio Tua Rehu » e 3 ta'ata ti'ara'a hau i te fau-fa'a :

- Eric BIENAIME, ti'a ha'apa'o i te fare 'ohipara'a, e ha'apa'o i te pae mata'i,
- Parua BUTCHER, te ti'a ha'apa'o fau-fa'a,
- David KOHUEINUI, te ti'a ha'apa'o i te 'ohipa fa'atianira'a e te 'ohipa tapiho'ora'a.

No te mau ha'amāramaramara'a hau atu ā a ani noa atu i te peretiteni o te aupupu, o Tony FOSTER : niuniu 78 48 68 - ratauira : fostertony@mail.pf

TE 'OHIPA RIMA'I, TE TAHI TUHA'A 'OHIPARA'A HAU I TE FAUFA'A I HAO

I teie mahana, 17 rahira'a ta'ata i tai'ohia ; hō'ē teie e fatu nei i tā na tāreta tōro'a rima'i e hitu tei ani i tā rātou tāreta.

Te tāreta rima'i, e tao'a fau-fa'a teie ia tītau noa atu 'oe i te tahi tauturu : te moni tārahu ānei (no te ho'o mai i te mātini), te moni tauturu (moni tauturu, tauturu ferēti pahī no te uta i te tauiha'a i Papeete), te ha'api'ira'a e te fāna'ora'a mai i te fa'ana-hora'a fa'aōra'a 'ohipa e pi'ihia nei te CPIA. No te ha'amāramaramara'a hau atu a fāre-rei i te piha tāvana hau no te pae Tuamotu -Ma'areva mā (CTG).

A HA'APONO I TĀ 'OUTOU MAU TAO'A I PAPEETE

Mai te 25 no novema e tae atu i te 4 no tītema i muri nei, e fa'atupuhia te tahi fa'a'ite'itera'a tao'a no te pae Tuamotu mā, ua topahia te i'oa ra te « 1^{er} salon des artisans paumotu ». Na te vahine ra o Rosalie TU, peretiteni no te 'āmuitahira'a rima'i « Te vahine maragai » no Fakarava, i fa'aineine mai i taua 'ōro'a ra mā te turuhia e te piha 'ohipa rima'i a te haufenua.

I tō na terera'a mai, ua tu'u mai te Tōmitera Teitei i tō na hina'aro e tātara i te 'uputa o te 'aua o te tōmitera no te fa'a'ite'ite i te tauiha'a a tō Hao.

Te 'ana'anatae ra te tahi pae o 'outou, a fārerei atu ia i te fare 'oire aore ra i te fare o te Tāvana Hau.

TE HAERE MAI RA TE FIFO I HAO

Mai te 22 e tae atu i te 24 no tetepa te fa'ahaerehia mai nei, e rave rahi mau ho-ho'a teata o tei haru mai i te rē i te FIFO, e patahia te reira i te fare ha'api'ira'a tuarua no te huirā'atira tā'ato'a .

Mana'o o te mau ta'ata tai'o — Tē hina'aro nei mātou i tō 'outou mana'o !

Mai te peu e mana'o tō 'outou, e uira'a tā 'outou, a fārerei atu i te CTG (ia Eric DEAT) i te nūmera 50 22 75 e aore ra te SAITG (Laura Lacrampe) i te nūmera 46 86 09.



Liberté • Égalité • Fraternité
RÉPUBLIQUE FRANÇAISE

Haut-commissariat de la République en PF
Subdivision Administrative des îles Tuamotu-Gambier
BP 115 – 98713 Papeete
Tel : 46 86 21 – Fax : 46 86 29
subdiv.tuamotu-gambier@polynesie-francaise.pref.gouv.pf



Polynésie française
Circonscription des îles Tuamotu-Gambier
BP 4585 - 98713 Papeete
Tel : 50 22 75 – Fax : 43 36 55
secretariat.ctg@archipels.gov.pf



Forces armées en Polynésie française
BP : 9420 – 98715 Papeete
Tel : 46 20 08 – Fax : 45 29 74
comsupcab@armees-polynesie.pf



Commune de Hao
Tel : 97 03 83 – Fax : 93 50 01
mairiedehao@mail.pf
hao@sivmtg.pf