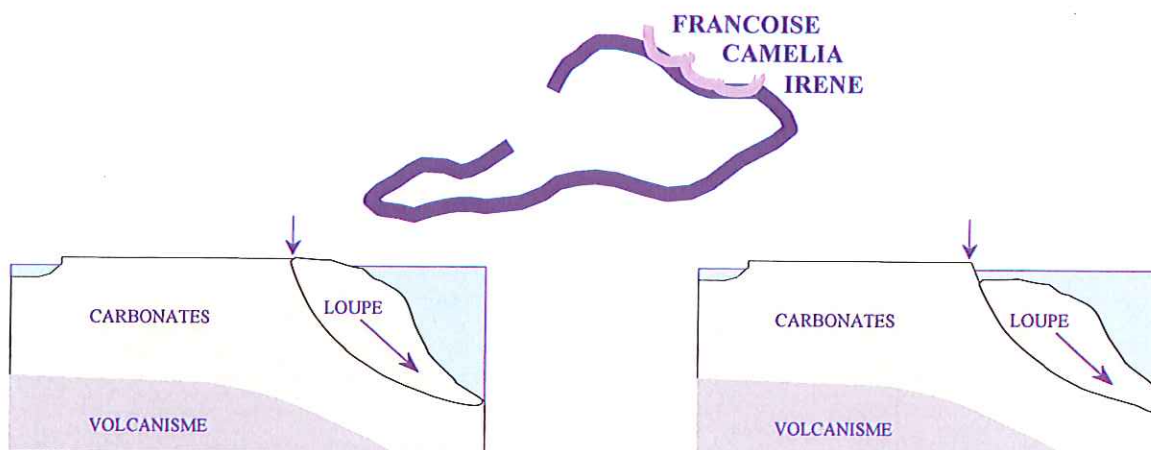


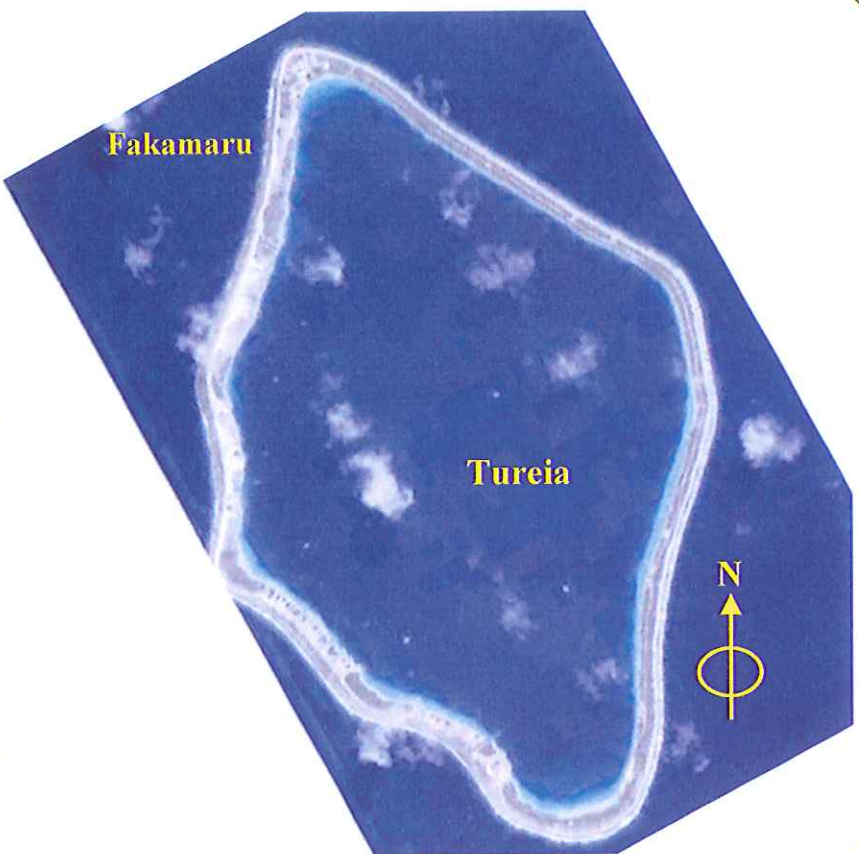
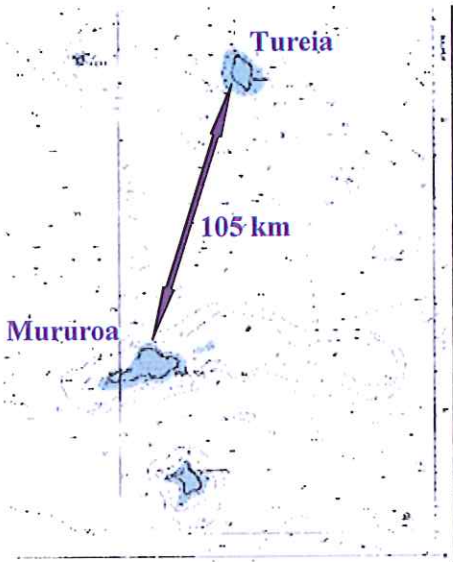
Mururoa – 25 janvier 2011

mobilisation des masses coralliennes en zone Nord (loupes) à Mururoa

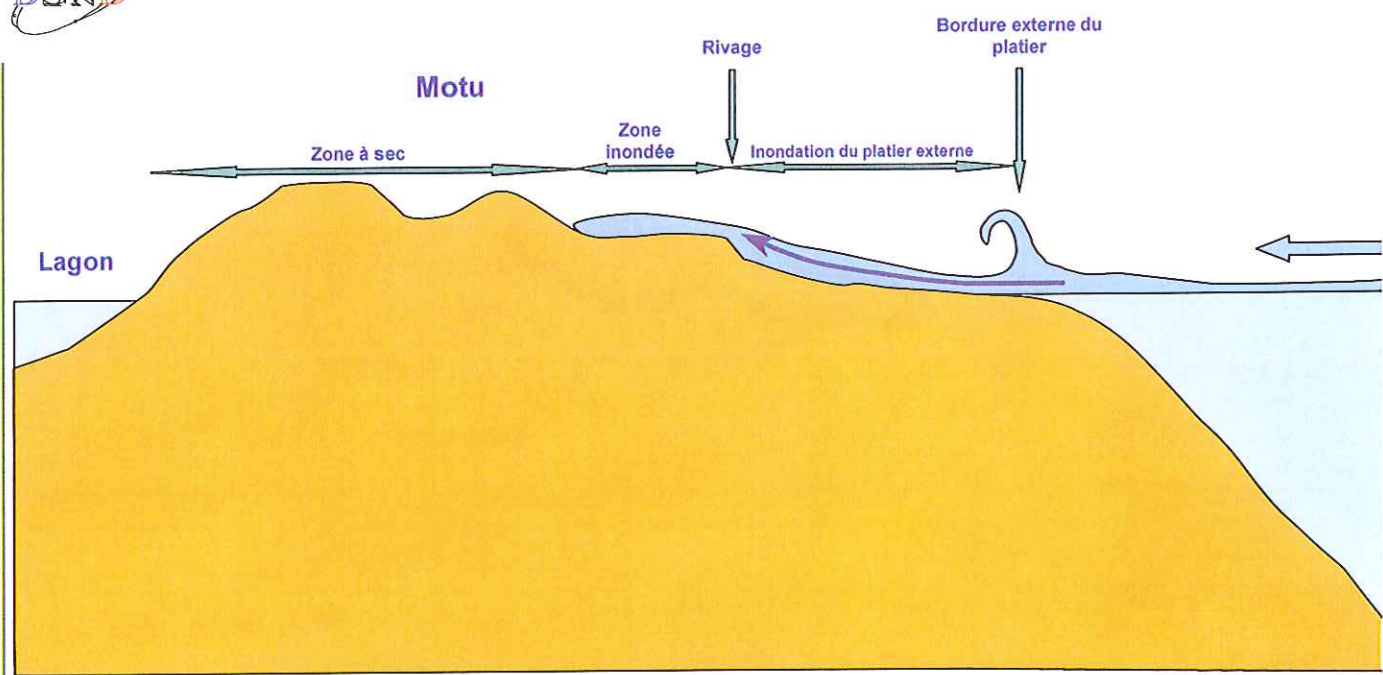


- Analyse permanente des mesures de caractérisation de l'évolution de la zone Nord
- Préavis de plusieurs jours à plusieurs semaines pour évacuer le personnel

Phénomène jamais observé à Mururoa



Mururoa – 25 janvier 2011

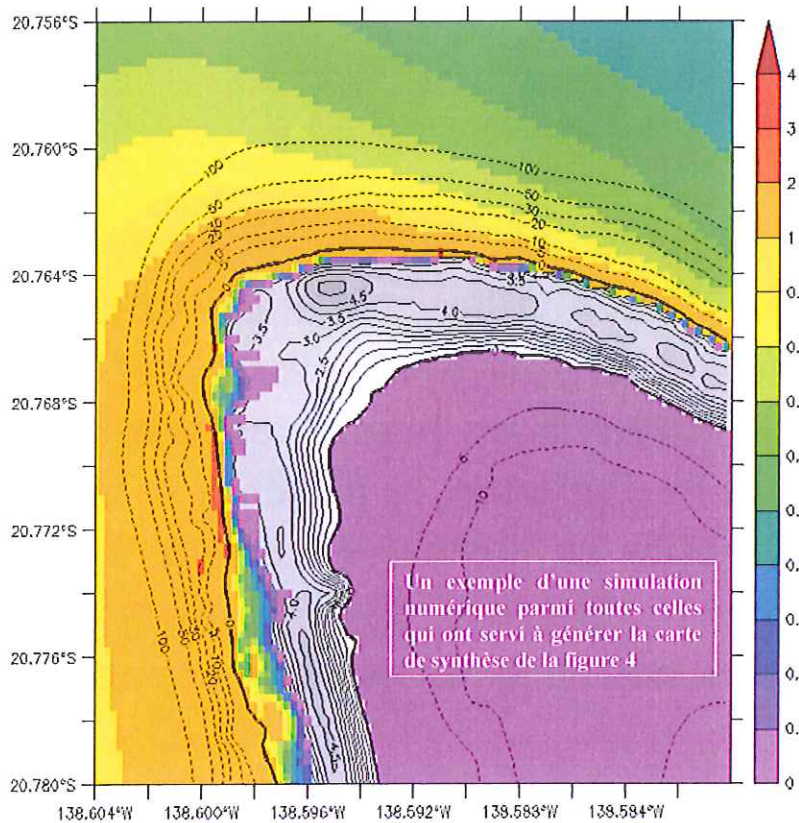


Principe de l'inondation par une vague venant d'un mouvement d'une loupe à Mururoa

Mururoa – 25 janvier 2011



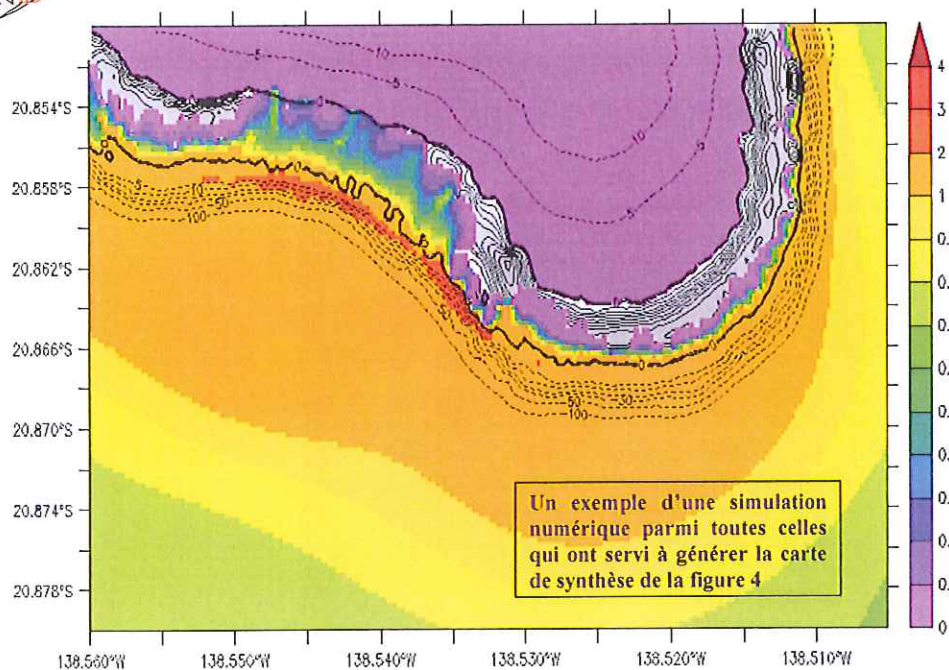
Mururoa – 25 janvier 2011



Un
exemple de
simulation
numérique

Carte des hauteurs d'eau dans le secteur nord-ouest de l'atoll de Tureia

Mururoa – 25 janvier 2011



Un exemple de simulation numérique

Carte des hauteurs d'eau dans le secteur sud de l'atoll de Tureia

Mururoa – 25 janvier 2011



Dans la mesure où il apparaît qu'avec les hypothèses les plus maximalisantes, les conséquences à Tureia d'un glissement majeur à Mururoa présentent des points communs avec des phénomènes cycloniques, la prise en compte de ce risque, surveillé en permanence par le système Telsite, devrait s'inscrire dans le cadre des plans de prévention mis en place par les autorités.

Mururoa – 25 janvier 2011